

首都圏中央連絡自動車道
坂東 I C ～ 牛久阿見 I C 間造園工事
設計図

令和6年8月

東日本高速道路株式会社 関東支社
つくば工事事務所

[illegible]

図 番	図 面 名 称	縮 尺
1/ 22	位置図・図面目錄	—
2/ 23	工事用道路計画図	—
3/ 23	数量総括表	—
4/ 23	路傍植栽平面図 (1)	1:2500
5/ 23	路傍植栽平面図 (2)	1:2500
6/ 23	路傍植栽平面図 (3)	1:2500
7/ 23	路傍植栽平面図 (4)	1:2500
8/ 23	路傍植栽平面図 (5)	1:2500
9/ 23	路傍植栽平面図 (6)	1:2500
10/ 23	路傍植栽平面図 (7)	1:2500
11/ 23	路傍植栽平面図 (8)	1:2500
12/ 23	路傍植栽平面図 (9)	1:2500
13/ 23	路傍植栽平面図 (10)	1:2500
14/ 23	路傍植栽平面図 (11)	1:2500
15/ 23	路傍植栽平面図 (12)	1:2500
16/ 23	路傍植栽平面図 (13)	1:2500
17/ 23	路傍植栽平面図 (14)	1:2500

首都圏中央連絡自動車道 坂東 I C～牛久阿見 I C間造園工事			
図面の種類	位置図・図面目録		
縮 尺	—	図面番号	1 / 23
設計会社名	株式会社ネクスコ東日本エンジニアリング		
施工会社名			
事務所名	東日本高速道路株式会社 関東支社 つくば工 事 務 所		



地理院地図（国土地理院）（<https://maps.gsi.jp/>）をもとに、東日本高速道路（株）が加工

番号	路線名等	単位	延長	備考	番号	路線名等	単位	延長	備考	番号	路線名等	単位	延長	備考
1-1	首都圏中央連絡自動車道	km	22.4	本線	2	常総市道A1-0103	km	0.2	舗装	19	つくば市道1級55号線	km	0.6	舗装
1-2		km	1.1	常総IC OFFランプ（内）	3	常総市道A2088	km	0.5	舗装	20	県道19号取手つくば線	km	3.8	舗装
1-3		km	0.9	常総IC ONランプ（外）	4	県道123号土浦坂東線	km	3.6	舗装	21	県道19号取手つくば線	km	1.1	舗装
1-4		km	0.9	つくば中央IC OFF（外）	5	国道294号	km	1.9	舗装	22	国道408号	km	3.6	舗装
1-5		km	0.7	つくば中央IC ON（内）	6	県道123号土浦坂東線	km	2.2	舗装	23	国道6号	km	2.3	舗装
1-6		km	0.6	つくば中央IC OFF（内）	7	常総市道A1-0104	km	3.2	舗装	24	国道408号	km	3.2	舗装
1-7		km	1.2	つくば中央IC ON（外）	8	つくば市道1032号線	km		舗装	25	県道274号牛久赤塚線	km	3.7	舗装
1-8		km	1.2	つくばJCT ONランプ（外）	9	つくば市道2027号線	km		舗装	26	つくば市道1級71号線	km	0.3	舗装
1-9		km	1.4	つくばJCT OFFランプ（内）	10	つくば市道2級31号線	km	1.2	舗装	27	つくば市道6-1127号線	km	0.2	舗装
1-10		km	1.0	つくばJCT OFFランプ（外）	11	県道133号赤濱谷田部線	km		舗装	28	工事用道路A	km	0.7	舗装
1-11		km	1.1	つくばJCT ONランプ（内）	12	つくば市道5-4211号線	km		舗装	29	牛久市道A0021号線	km	2.0	舗装
1-12		km	1.0	つくば牛久IC OFFランプ（外）	13	つくば市道1級62号線	km	1.0	舗装	30	工事用道路B	km	0.9	舗装
1-13		km	1.0	つくば牛久IC ONランプ（内）	14	県道45号つくば真岡線	km	2.8	舗装	31	県道48号土浦竜ヶ崎線	km	1.0	舗装
1-14		km	1.6	つくば牛久IC OFFランプ（内）	15	国道354号	km	6.3	舗装	32		km	1.0	舗装
1-15		km	1.1	つくば牛久IC ONランプ（外）	16	つくば市道1級56号線	km	3.4	舗装	33	牛久市道A0007号線	km	0.6	舗装
1-16		km	0.9	牛久阿見IC OFFランプ（外）	17	つくば市道1021号線	km		舗装					
1-17		km	1.0	牛久阿見IC ONランプ（内）	18	つくば市道1級57号線	km		舗装					

首都圏中央連絡自動車道 坂東IC～牛久阿見IC間造園工事			
図面の種類	工事用道路計画図		
縮 尺	—	図面番号	2 / 23
設計会社名	株式会社ネクスコ東日本エンジニアリング		
施工会社名			
事務所名	東日本高速道路株式会社 関東支社 つくば工事事務所		

数量総括表

数量総括表

番号	項目 番号	項 目	形状寸法 (m)			数量	単位	数 量 内 訳														単位あたり施用量 (kg)		植栽基盤 整備工	支柱形式	幹巻	マルチング	備考						
			H	C	W			路傍植栽平面図														肥料C	鶏糞											
								(1)	(2)	(3)	(4)	(5)	(6)	(7)	(8)	(9)	(10)	(11)	(12)	(13)	(14)													
	14-(1)	植栽基盤整備工																																
1		基盤改良工B(人力)	真珠岩系ﾊﾞｰﾗｲﾄ10%、ﾊﾞｰｸ堆肥10%			3943.3	m2	1005.1	710.7	217.9	497.1	2.2	14.8			885.7		222.1	374.8	12.9														
2		編さくA	真珠岩系ﾊﾞｰﾗｲﾄ10%、ﾊﾞｰｸ堆肥10%			130.0	m				130.0																							
3		編さくB	真珠岩系ﾊﾞｰﾗｲﾄ10%、ﾊﾞｰｸ堆肥10%			1	箇所				1																							
4		植栽バック	複合人工土壌			130	基				130																							
	14-(2)	植樹工																																
5		シラカシ 3.0	3.0	0.15	0.8	44	本				44											0.45	0.8	編さく	F2-0.9(M)	○								
6		シラカシ 2.0	2.0	-	0.5	321	本	64	62	16	39					94		18	28			0.24	0.5	B(人力) φ1.2	T3	-								
7		スダジイ 2.0	2.0	-	0.4	171	本	36	32	9	20					49		10	15			0.24	0.5	B(人力) φ1.2	T3	-								
8		イロハモミジ 2.0	2.0	-	0.4	176	本	36	33	10	21					50		10	16			0.24	0.5	B(人力) φ1.2	T3	-								
9		エゴノキ 2.0	2.0	-	0.4	356	本	74	66	19	42					99		23	33			0.24	0.5	B(人力) φ1.2	T3	-								
10		コナラ 2.0	2.0	-	0.4	163	本	34	30	9	17					48		10	15			0.24	0.5	B(人力) φ1.2	T3	-								
11		ヤマザクラ 2.0	2.0	-	0.4	508	本	106	96	27	62					145		29	43			0.24	0.5	B(人力) φ1.2	T3	-								
12		キンモクセイ 1.5	1.5	-	0.4	220	本	70	40	9	25					39		13	24			0.24	0.3	B(人力) φ1.2	T1	-								
13		ヤブツバキ 1.5	1.5	-	0.4	165	本	52	30	7	19					30		9	18			0.24	0.3	B(人力) φ1.2	T1	-								
14		ハナズオウ 1.5	1.5	-	0.6	218	本	70	39	9	25					38		13	24			0.24	0.3	B(人力) φ1.2	T1	-								
15		ムクゲ 1.5	1.5	-	0.4	216	本	70	39	9	25					38		12	23			0.24	0.3	B(人力) φ1.2	T1	-								
16		セイヨウベニカナメモチ 1.2	1.2	-	0.3	130	本				130											-	-	植栽バック	NS-A	-								
17		ヤマブキ 0.5	0.5	-	3本立	1298	株	396	225	36	211					227		72	131			0.15	0.05	B(人力) W0.5	-	-	SMR-A	2株/m						
18		ユキヤナギ 0.5	0.5	-	3本立	1432	株	437	255	54	228					234		80	144			0.15	0.05	B(人力) W0.5	-	-	SMR-A	2株/m						
19		レンギョウ 0.5	0.5	-	2本立	1392	株	421	252	53	216					234		72	144			0.15	0.05	B(人力) W0.5	-	-	SMR-A	2株/m						
20		アラカン苗 1.0	1.0	-	0.2	19	本			12			4							3	0.15	0.02	B(人力) φ0.6	T1	-	SMM-B								
21		シラカシ苗 1.0	1.0	-	0.2	43	本			25		1	9						8	0.15	0.02	B(人力) φ0.6	T1	-	SMM-B									
22		イヌシデ苗 1.0	1.0	-	-	19	本			12			4						3	0.15	0.02	B(人力) φ0.6	T1	-	SMM-B									
23		エノキ苗 1.0	1.0	-	-	46	本			27			9						8	0.15	0.02	B(人力) φ0.6	T1	-	SMM-B									
24		クヌギ苗 1.0	1.0	-	-	44	本			25		2	9						8	0.15	0.02	B(人力) φ0.6	T1	-	SMM-B									
25		コナラ苗 1.0	1.0	-	-	45	本			25		2	9						9	0.15	0.02	B(人力) φ0.6	T1	-	SMM-B									
26		ムクノキ苗 1.0	1.0	-	-	41	本			24		1	9						7	0.15	0.02	B(人力) φ0.6	T1	-	SMM-B									
	14-(5)	支柱工																																
27		富士型支柱 F2-0.9(M)				44	組				44																							
28		布掛支柱 NS-A				130.0	m				130.0																							
29		竹三本支柱 T3				1695	組	350	319	90	201					485		100	150															
30		竹一本支柱 T1				1076	組	262	148	184	94	8	53			145		47	89	46														
	14-(9)	マルチング工																																
31		シートマルチング(ロール)A				2061.0	m2	627.0	366.0	71.5	327.5					347.5		112.0	209.5															
32		シートマルチング(マット)B				257	箇所			150		8	53							46														
	特-(1)	防草シート工																																
33		防草シート	改質アスファルト系			12185.4	m2	1369.4	1227.2	742.9	1320.5	176.4	391.2	805.7	1079.5	933.0	1026.8	1008.7	1068.6	398.6	636.9													
	特-(2)	クズ登はん防止工																																
34		クズ登はん防止ネット	W2000mm、ステンス製			1105.4	m				228.6		143.3						485.9	247.6														
	特-(3)	薬剤散布工																																
35		薬剤散布A	イマザビル剤			92495.5	m2	11557.0	8552.2	5422.6	6771.0	733.6	1657.9	3107.4	6918.2	9881.1	11195.0	8430.3	8638.1	4946.6	4684.5													
	特-(4)	撤去工																																
36		防草シート撤去	リサイクルPET繊維、t=3mm			4631.0	m2	1188.4	879.2				390.1	845.8		933.0				394.5														
37		防草シート処分	リサイクルPET繊維、t=3mm			13.9	m3	3.5	2.7				1.1	2.6		2.8				1.2														

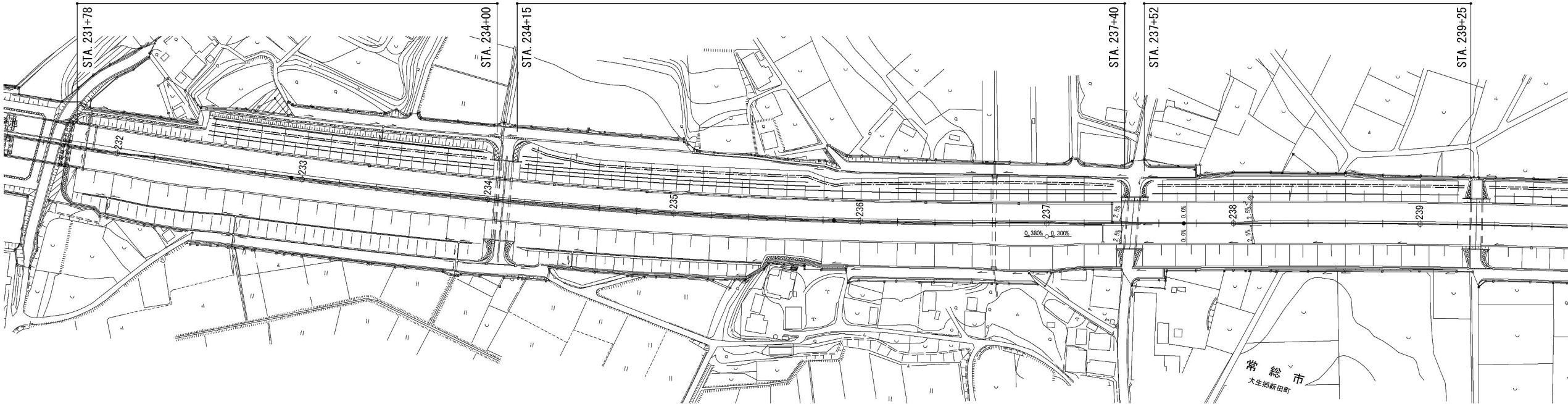
路傍植栽平面図（1）



生活環境保全植栽			
基盤改良工B（人力）	（	241.5）	
シラカシ 2.0	（	16）	
スダジイ 2.0	（	9）	
イロハモミジ 2.0	（	8）	
エゴノキ 2.0	（	18）	
コナラ 2.0	（	9）	
ヤマザクラ 2.0	（	26）	
キンモクセイ 1.5	（	17）	
ヤブツバキ 1.5	（	12）	
ハナズオウ 1.5	（	17）	
ムクゲ 1.5	（	16）	
ヤマブキ 0.5	（	90）	
ユキヤナギ 0.5	（	108）	
レンギョウ 0.5	（	99）	
竹三本支柱 T3	（	86）	
竹一本支柱 T1	（	62）	
シートマルチング（ロール）A	（	148.5）	
防草シート	（	318.1）	
薬剤散布A	（	3150.7）	
防草シート撤去	（	208.9）	
防草シート処分	（	0.6）	

生活環境保全植栽			
基盤改良工B（人力）	（	551.4）	
シラカシ 2.0	（	40）	
スダジイ 2.0	（	22）	
イロハモミジ 2.0	（	23）	
エゴノキ 2.0	（	46）	
コナラ 2.0	（	21）	
ヤマザクラ 2.0	（	66）	
キンモクセイ 1.5	（	35）	
ヤブツバキ 1.5	（	26）	
ハナズオウ 1.5	（	35）	
ムクゲ 1.5	（	35）	
ヤマブキ 0.5	（	198）	
ユキヤナギ 0.5	（	216）	
レンギョウ 0.5	（	214）	
竹三本支柱 T3	（	218）	
竹一本支柱 T1	（	131）	
シートマルチング（ロール）A	（	314.0）	
防草シート	（	677.6）	
薬剤散布A	（	6133.6）	
防草シート撤去	（	638.8）	
防草シート処分	（	1.9）	

生活環境保全植栽			
基盤改良工B（人力）	（	212.2）	
シラカシ 2.0	（	8）	
スダジイ 2.0	（	5）	
イロハモミジ 2.0	（	5）	
エゴノキ 2.0	（	10）	
コナラ 2.0	（	4）	
ヤマザクラ 2.0	（	14）	
キンモクセイ 1.5	（	18）	
ヤブツバキ 1.5	（	14）	
ハナズオウ 1.5	（	18）	
ムクゲ 1.5	（	19）	
ヤマブキ 0.5	（	108）	
ユキヤナギ 0.5	（	113）	
レンギョウ 0.5	（	108）	
竹三本支柱 T3	（	46）	
竹一本支柱 T1	（	69）	
シートマルチング（ロール）A	（	164.5）	
防草シート	（	373.7）	
薬剤散布A	（	2272.7）	
防草シート撤去	（	340.7）	
防草シート処分	（	1.0）	



【凡例】			
-----	低木寄植	-----	高木性苗木
-----		-----	中木性成木
-----		-----	高木性成木・未成木

数量表

記 号	項目番号	項 目	形状寸法 (m)			数量	単位	植栽基盤整備工	支柱形式	幹巻	マルチング	備 考
			H	C	W							
	14-(1)	植栽基盤整備工										
		基盤改良工B（人力）	真珠岩系A-ライト10%、A-ク堆肥10%			1005.1	m2					
	14-(2)	植樹工										
-----		シラカシ 2.0	2.0	-	0.5	64	本	B(人力)φ1.2	T3	-	-	
-----		スダジイ 2.0	2.0	-	0.4	36	本	B(人力)φ1.2	T3	-	-	
-----		イロハモミジ 2.0	2.0	-	0.4	36	本	B(人力)φ1.2	T3	-	-	
-----		エゴノキ 2.0	2.0	-	0.4	74	本	B(人力)φ1.2	T3	-	-	
-----		コナラ 2.0	2.0	-	0.4	34	本	B(人力)φ1.2	T3	-	-	
-----		ヤマザクラ 2.0	2.0	-	0.4	106	本	B(人力)φ1.2	T3	-	-	
-----		キンモクセイ 1.5	1.5	-	0.4	70	本	B(人力)φ1.2	T1	-	-	
-----		ヤブツバキ 1.5	1.5	-	0.4	52	本	B(人力)φ1.2	T1	-	-	
-----		ハナズオウ 1.5	1.5	-	0.6	70	本	B(人力)φ1.2	T1	-	-	
-----		ムクゲ 1.5	1.5	-	0.4	70	本	B(人力)φ1.2	T1	-	-	
-----		ヤマブキ 0.5	0.5	-	3本立	396	株	B(人力)W0.5	-	-	SMR-A	2株/m
-----		ユキヤナギ 0.5	0.5	-	3本立	437	株	B(人力)W0.5	-	-	SMR-A	2株/m
-----		レンギョウ 0.5	0.5	-	2本立	421	株	B(人力)W0.5	-	-	SMR-A	2株/m
	14-(5)	支柱工										
		竹三本支柱 T3				350	組					
		竹一本支柱 T1				262	組					
	14-(9)	マルチング工										
		シートマルチング（ロール）A				627.0	m2					
	特-(1)	防草シート工										
		防草シート	改質アスファルト系			1369.4	m2					

記 号	項目番号	項 目	形状寸法 (m)			数量	単位	植栽基盤整備工	支柱形式	幹巻	マルチング	備 考
			H	C	W							
	特-(3)	薬剤散布工										
		薬剤散布A	イマザビル剤			11557.0	m2					
	特-(4)	撤去工										
		防草シート撤去	リサイクルPET繊維、t=3mm			1188.4	m2					
		防草シート処分	リサイクルPET繊維、t=3mm			3.5	m3					

首都圏中央連絡自動車道 坂東IC～牛久阿見IC間造園工事			
図面の種類	路傍植栽平面図（1）		
縮 尺	1/2500	図面番号	4 / 23
設計会社名	株式会社ネクスコ東日本エンジニアリング		
施工会社名			
事務所名	東日本高速道路株式会社 関東支社 つくば工 事 務 所		

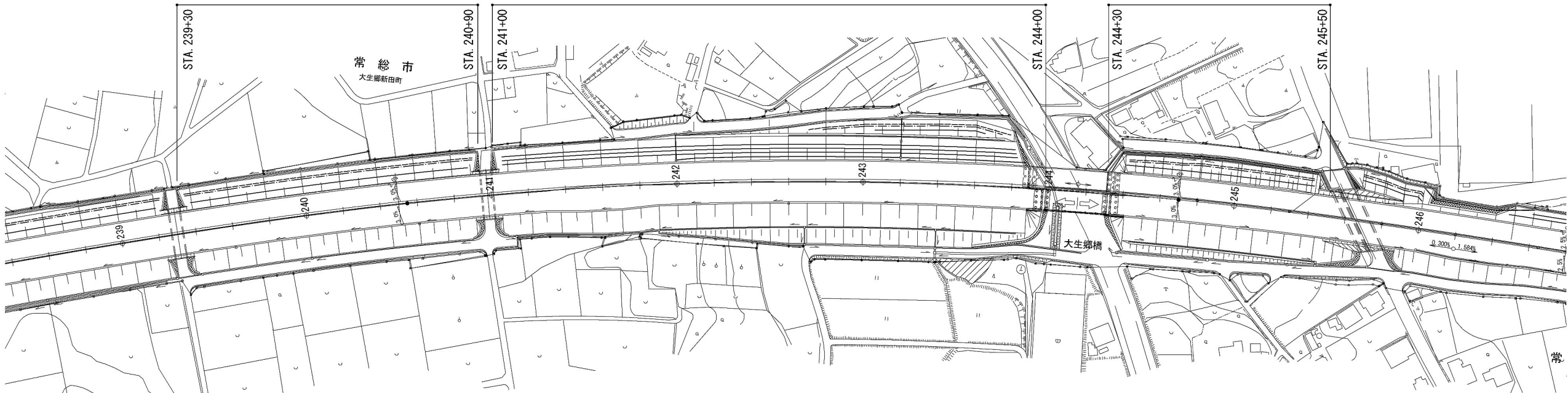
路傍植栽平面図（2）



生活環境保全植栽		
基盤改良工B（人力）	（	199.2）
シラカシ 2.0	（	8）
スダジイ 2.0	（	4）
イロハモミジ 2.0	（	4）
エゴノキ 2.0	（	9）
コナラ 2.0	（	4）
ヤマザクラ 2.0	（	13）
キンモクセイ 1.5	（	18）
ヤブツバキ 1.5	（	13）
ハナズオウ 1.5	（	17）
ムクゲ 1.5	（	17）
ヤマブキ 0.5	（	97）
ユキヤナギ 0.5	（	108）
レンギョウ 0.5	（	108）
竹三本支柱 T3	（	42）
竹一本支柱 T1	（	65）
シートマルチング（ロール）A	（	156.5）
防草シート	（	370.6）
薬剤散布A	（	2465.3）
防草シート撤去	（	323.5）
防草シート処分	（	1.0）

生活環境保全植栽		
基盤改良工B（人力）	（	381.3）
シラカシ 2.0	（	48）
スダジイ 2.0	（	25）
イロハモミジ 2.0	（	26）
エゴノキ 2.0	（	51）
コナラ 2.0	（	24）
ヤマザクラ 2.0	（	74）
キンモクセイ 1.5	（	11）
ヤブツバキ 1.5	（	8）
ハナズオウ 1.5	（	11）
ムクゲ 1.5	（	11）
ヤマブキ 0.5	（	72）
ユキヤナギ 0.5	（	75）
レンギョウ 0.5	（	72）
竹三本支柱 T3	（	248）
竹一本支柱 T1	（	41）
シートマルチング（ロール）A	（	109.5）
防草シート	（	613.7）
薬剤散布A	（	4744.5）
防草シート撤去	（	555.7）
防草シート処分	（	1.7）

生活環境保全植栽		
基盤改良工B（人力）	（	130.2）
シラカシ 2.0	（	6）
スダジイ 2.0	（	3）
イロハモミジ 2.0	（	3）
エゴノキ 2.0	（	6）
コナラ 2.0	（	2）
ヤマザクラ 2.0	（	9）
キンモクセイ 1.5	（	11）
ヤブツバキ 1.5	（	9）
ハナズオウ 1.5	（	11）
ムクゲ 1.5	（	11）
ヤマブキ 0.5	（	56）
ユキヤナギ 0.5	（	72）
レンギョウ 0.5	（	72）
竹三本支柱 T3	（	29）
竹一本支柱 T1	（	42）
シートマルチング（ロール）A	（	100.0）
防草シート	（	242.9）
薬剤散布A	（	1342.4）



【凡例】			
-----	低木寄植	-----	高木性苗木
-----		-----	中木性成木
-----		-----	高木性成木・未成木

数量表

記 号	項目番号	項 目	形状寸法 (m)			数量	単位	植栽基盤整備工	支柱形式	幹巻	マルチング	備 考
			H	C	W							
	14-(1)	植栽基盤整備工										
		基盤改良工B（人力）	真珠岩系ﾊﾞｰﾗｲﾄ10%、ﾊﾞｰｸ堆肥10%			710.7	m2					
	14-(2)	植樹工										
		シラカシ 2.0	2.0	-	0.5	62	本	B(人力)φ1.2	T3	-	-	
		スダジイ 2.0	2.0	-	0.4	32	本	B(人力)φ1.2	T3	-	-	
		イロハモミジ 2.0	2.0	-	0.4	33	本	B(人力)φ1.2	T3	-	-	
		エゴノキ 2.0	2.0	-	0.4	66	本	B(人力)φ1.2	T3	-	-	
		コナラ 2.0	2.0	-	0.4	30	本	B(人力)φ1.2	T3	-	-	
		ヤマザクラ 2.0	2.0	-	0.4	96	本	B(人力)φ1.2	T3	-	-	
		キンモクセイ 1.5	1.5	-	0.4	40	本	B(人力)φ1.2	T1	-	-	
		ヤブツバキ 1.5	1.5	-	0.4	30	本	B(人力)φ1.2	T1	-	-	
		ハナズオウ 1.5	1.5	-	0.6	39	本	B(人力)φ1.2	T1	-	-	
		ムクゲ 1.5	1.5	-	0.4	39	本	B(人力)φ1.2	T1	-	-	
		ヤマブキ 0.5	0.5	-	3本立	225	株	B(人力)W0.5	-	-	SMR-A	2株/m
		ユキヤナギ 0.5	0.5	-	3本立	255	株	B(人力)W0.5	-	-	SMR-A	2株/m
		レンギョウ 0.5	0.5	-	2本立	252	株	B(人力)W0.5	-	-	SMR-A	2株/m
	14-(5)	支柱工										
		竹三本支柱 T3				319	組					
		竹一本支柱 T1				148	組					
	14-(9)	マルチング工										
		シートマルチング（ロール）A				366.0	m2					
	特-(1)	防草シート工										
		防草シート	改質アスファルト系			1227.2	m2					

記 号	項目番号	項 目	形状寸法 (m)			数量	単位	植栽基盤整備工	支柱形式	幹巻	マルチング	備 考
			H	C	W							
	特-(3)	薬剤散布工										
		薬剤散布A	イマザビル剤			8552.2	m2					
	特-(4)	撤去工										
		防草シート撤去	リサイクルPET繊維、t=3mm			879.2	m2					
		防草シート処分	リサイクルPET繊維、t=3mm			2.7	m3					

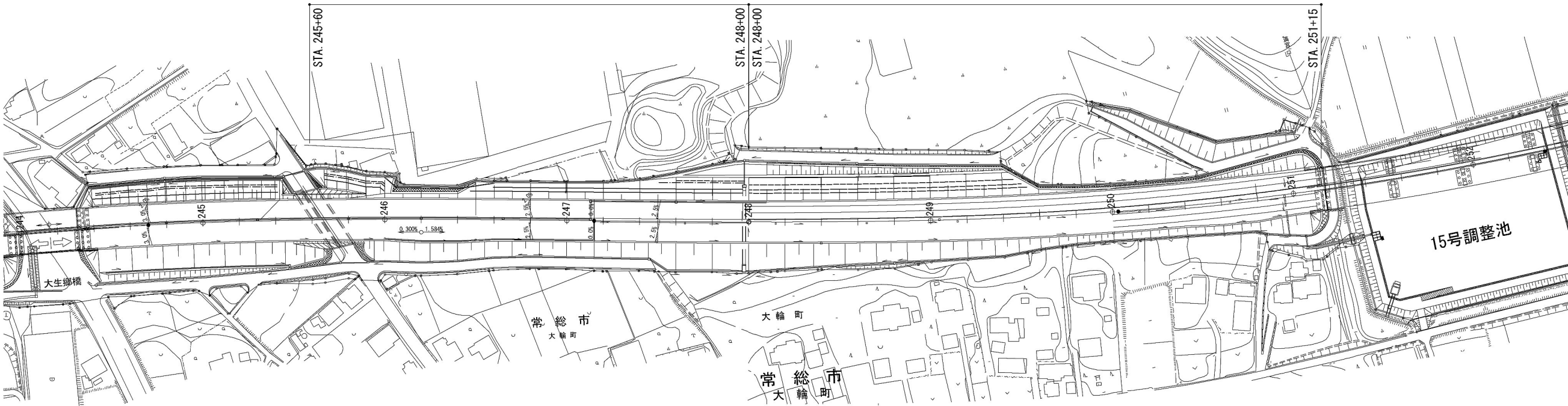
首都圏中央連絡自動車道 坂東 I C～牛久阿見 I C間造園工事			
図面の種類	路傍植栽平面図（2）		
縮 尺	1/2500	図面番号	5 / 23
設計会社名	株式会社ネクスコ東日本エンジニアリング		
施工会社名			
事務所名	東日本高速道路株式会社 関東支社 つくば工 事 務 所		

路傍植栽平面図 (3)



生活環境保全植栽			
基盤改良工B (人力)	(175.9))
シラカシ 2.0	(16))
スダジイ 2.0	(9))
イロハモミジ 2.0	(10))
エゴノキ 2.0	(19))
コナラ 2.0	(9))
ヤマザクラ 2.0	(27))
キンモクセイ 1.5	(9))
ヤブツバキ 1.5	(7))
ハナズオウ 1.5	(9))
ムクゲ 1.5	(9))
ヤマブキ 0.5	(36))
ユキヤナギ 0.5	(54))
レンギョウ 0.5	(53))
竹三本支柱 T3	(90))
竹一本支柱 T1	(34))
シートマルチング (ロール) A	(71.5))
防草シート	(401.2))
薬剤散布A	(2632.2))

自然環境保全植栽			
基盤改良工B (人力)	(42.0))
アラカシ苗 1.0	(12))
シラカシ苗 1.0	(25))
イヌシデ苗 1.0	(12))
エノキ苗 1.0	(27))
クヌギ苗 1.0	(25))
コナラ苗 1.0	(25))
ムクノキ苗 1.0	(24))
竹一本支柱 T1	(150))
シートマルチング (マット) B	(150))
防草シート	(341.7))
薬剤散布A	(2790.4))



【凡例】			
-----	低木寄植	--- --	高木性苗木
— · — ·	中木性成木	————	高木性成木・未成木

数量表

記 号	項目番号	項 目	形状寸法(m)			数量	単位	植栽基盤整備工	支柱形式	幹巻	マルチング	備 考
			H	C	W							
	14-(1)	植栽基盤整備工										
		基盤改良工B (人力)	真珠岩系 N^{-} - r 4t10%、 N^{-} - r 堆肥10%			217.9	m2					
	14-(2)	植樹工										
----		シラカシ 2.0	2.0	-	0.5	16	本	B(人力) ϕ 1.2	T3	-	-	
----		スダジイ 2.0	2.0	-	0.4	9	本	B(人力) ϕ 1.2	T3	-	-	
----		イロハモミジ 2.0	2.0	-	0.4	10	本	B(人力) ϕ 1.2	T3	-	-	
----		エゴノキ 2.0	2.0	-	0.4	19	本	B(人力) ϕ 1.2	T3	-	-	
----		コナラ 2.0	2.0	-	0.4	9	本	B(人力) ϕ 1.2	T3	-	-	
----		ヤマザクラ 2.0	2.0	-	0.4	27	本	B(人力) ϕ 1.2	T3	-	-	
----		キンモクセイ 1.5	1.5	-	0.4	9	本	B(人力) ϕ 1.2	T1	-	-	
----		ヤブツバキ 1.5	1.5	-	0.4	7	本	B(人力) ϕ 1.2	T1	-	-	
----		ハナズオウ 1.5	1.5	-	0.6	9	本	B(人力) ϕ 1.2	T1	-	-	
----		ムクゲ 1.5	1.5	-	0.4	9	本	B(人力) ϕ 1.2	T1	-	-	
----		ヤマブキ 0.5	0.5	-	3本立	36	株	B(人力) $\text{W}0.5$	-	-	SMR-A	2株/m
----		ユキヤナギ 0.5	0.5	-	3本立	54	株	B(人力) $\text{W}0.5$	-	-	SMR-A	2株/m
----		レンギョウ 0.5	0.5	-	2本立	53	株	B(人力) $\text{W}0.5$	-	-	SMR-A	2株/m
----		アラカシ苗 1.0	1.0	-	0.2	12	本	B(人力) ϕ 0.6	T1	-	SMM-B	
----		シラカシ苗 1.0	1.0	-	0.2	25	本	B(人力) ϕ 0.6	T1	-	SMM-B	
----		イヌシデ苗 1.0	1.0	-	-	12	本	B(人力) ϕ 0.6	T1	-	SMM-B	
----		エノキ苗 1.0	1.0	-	-	27	本	B(人力) ϕ 0.6	T1	-	SMM-B	
----		クヌギ苗 1.0	1.0	-	-	25	本	B(人力) ϕ 0.6	T1	-	SMM-B	
----		コナラ苗 1.0	1.0	-	-	25	本	B(人力) ϕ 0.6	T1	-	SMM-B	
----		ムクノキ苗 1.0	1.0	-	-	24	本	B(人力) ϕ 0.6	T1	-	SMM-B	

記 号	項目番号	項 目	形状寸法(m)			数量	単位	植栽基盤整備工	支柱形式	幹巻	マルチング	備 考
			H	C	W							
	14-(5)	支柱工										
		竹三本支柱 T3				90	組					
		竹一本支柱 T1				184	組					
	14-(9)	マルチング工										
		シートマルチング (ロール) A				71.5	m2					
		シートマルチング (マット) B				150	箇所					
	特-(1)	防草シート工										
		防草シート	改質アスファルト系			742.9	m2					
	特-(3)	薬剤散布工										
		薬剤散布A	イマザビル剤			5422.6	m2					

首都圏中央連絡自動車道 坂東 I C～牛久阿見 I C間造園工事			
図面の種類	路傍植栽平面図 (3)		
縮 尺	1/2500	図面番号	6 / 23
設計会社名	株式会社ネクスコ東日本エンジニアリング		
施工会社名			
事務所名	東日本高速道路株式会社 関東支社 つくば工務事務所		

路傍植栽平面図（4）



生活環境保全植栽

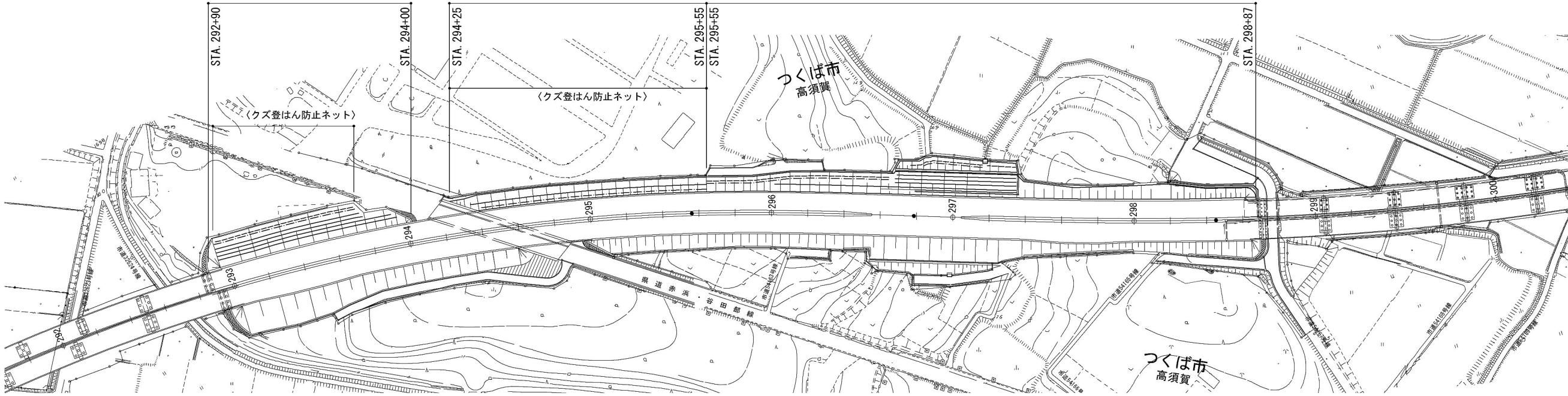
基礎改良工B（人力）	（	195.2）
シラカシ 2.0	（	19）
スダジイ 2.0	（	11）
イロハモミジ 2.0	（	11）
エゴノキ 2.0	（	22）
コナラ 2.0	（	9）
ヤマザクラ 2.0	（	32）
キンモクセイ 1.5	（	9）
ヤブツバキ 1.5	（	7）
ハナズオウ 1.5	（	9）
ムクゲ 1.5	（	9）
ヤマブキ 0.5	（	49）
ユキヤナギ 0.5	（	54）
レンギョウ 0.5	（	54）
竹三本支柱 T3	（	104）
竹一本支柱 T1	（	34）
シートマルチング（ロール）A	（	78.5）
防草シート	（	162.8）
クズ登はん防止ネット	（	80.7）
薬剤散布A	（	1872.8）

遮蔽植栽

編さくA	（	130.0）
編さくB	（	1）
植栽バック	（	130）
シラカシ 3.0	（	44）
セイヨウベニカナメモチ 1.2	（	130）
富士型支柱 F2-0.9(M)	（	44）
布掛支柱 NS-A	（	130.0）
防草シート	（	520.0）
クズ登はん防止ネット	（	147.9）
薬剤散布A	（	1264.6）

生活環境保全植栽

基礎改良工B（人力）	（	301.9）
シラカシ 2.0	（	20）
スダジイ 2.0	（	9）
イロハモミジ 2.0	（	10）
エゴノキ 2.0	（	20）
コナラ 2.0	（	8）
ヤマザクラ 2.0	（	30）
キンモクセイ 1.5	（	16）
ヤブツバキ 1.5	（	12）
ハナズオウ 1.5	（	16）
ムクゲ 1.5	（	16）
ヤマブキ 0.5	（	162）
ユキヤナギ 0.5	（	174）
レンギョウ 0.5	（	162）
竹三本支柱 T3	（	97）
竹一本支柱 T1	（	60）
シートマルチング（ロール）A	（	249.0）
防草シート	（	637.7）
薬剤散布A	（	3633.6）



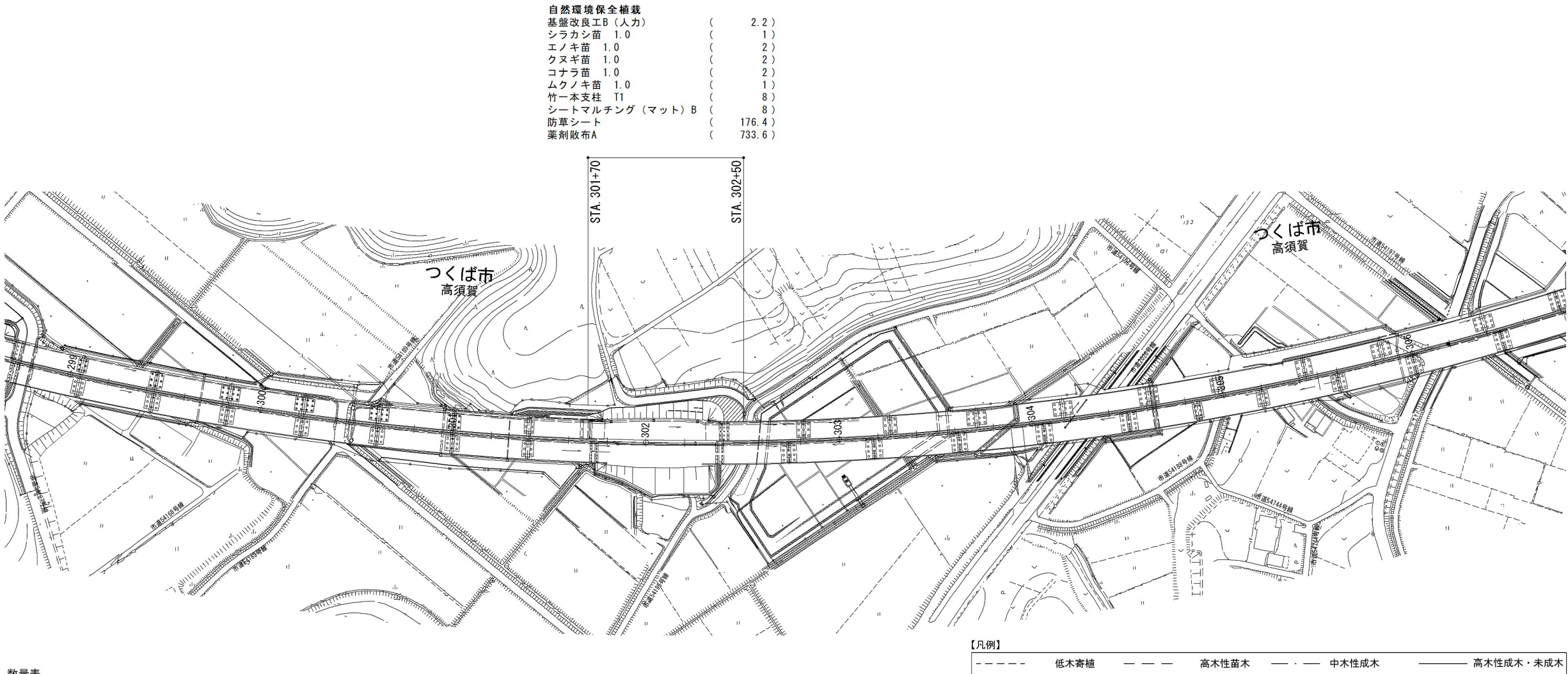
数量表

記 号	項目番号	項 目	形状寸法 (m)			数量	単位	植栽基盤整備工	支柱形式	幹巻	マルチング	備 考
			H	C	W							
	14-(1)	植栽基盤整備工										
		基礎改良工B（人力）	真珠岩系バークライト10%、バーク堆肥10%			497.1	m2					
		編さくA	真珠岩系バークライト10%、バーク堆肥10%			130.0	m					
		編さくB	真珠岩系バークライト10%、バーク堆肥10%			1	箇所					
		植栽バック	複合人工土壌			130	基					
	14-(2)	植樹工										
		シラカシ 3.0	3.0	0.15	0.8	44	本	編さく	F2-0.9(M)	○	-	
		シラカシ 2.0	2.0	-	0.5	39	本	B(人力)φ1.2	T3	-	-	
		スダジイ 2.0	2.0	-	0.4	20	本	B(人力)φ1.2	T3	-	-	
		イロハモミジ 2.0	2.0	-	0.4	21	本	B(人力)φ1.2	T3	-	-	
		エゴノキ 2.0	2.0	-	0.4	42	本	B(人力)φ1.2	T3	-	-	
		コナラ 2.0	2.0	-	0.4	17	本	B(人力)φ1.2	T3	-	-	
		ヤマザクラ 2.0	2.0	-	0.4	62	本	B(人力)φ1.2	T3	-	-	
		キンモクセイ 1.5	1.5	-	0.4	25	本	B(人力)φ1.2	T1	-	-	
		ヤブツバキ 1.5	1.5	-	0.4	19	本	B(人力)φ1.2	T1	-	-	
		ハナズオウ 1.5	1.5	-	0.6	25	本	B(人力)φ1.2	T1	-	-	
		ムクゲ 1.5	1.5	-	0.4	25	本	B(人力)φ1.2	T1	-	-	
		セイヨウベニカナメモチ 1.2	1.2	-	0.3	0	本	植栽バック	NS-A	-	-	
		ヤマブキ 0.5	0.5	-	3本立	211	株	B(人力)W0.5	-	-	SMR-A	2株/m
		ユキヤナギ 0.5	0.5	-	3本立	228	株	B(人力)W0.5	-	-	SMR-A	2株/m
		レンギョウ 0.5	0.5	-	2本立	216	株	B(人力)W0.5	-	-	SMR-A	2株/m

記 号	項目番号	項 目	形状寸法 (m)			数量	単位	植栽基盤整備工	支柱形式	幹巻	マルチング	備 考
			H	C	W							
	14-(5)	支柱工										
		富士型支柱 F2-0.9(M)				44	組					
		布掛支柱 NS-A				130.0	m					
		竹三本支柱 T3				201	組					
		竹一本支柱 T1				94	組					
	14-(9)	マルチング工										
		シートマルチング（ロール）A				327.5	m2					
	特-(1)	防草シート工										
		防草シート	改質アスファルト系			1320.5	m2					
	特-(2)	クズ登はん防止工										
		クズ登はん防止ネット	W2000、ステンレス製			228.6	m					
	特-(3)	薬剤散布工										
		薬剤散布A	イマザビル剤			6771.0	m2					

首都圏中央連絡自動車道 坂東 I C～牛久阿見 I C間造園工事			
図面の種類	路傍植栽平面図（4）		
縮 尺	1/2500	図面番号	7 / 23
設計会社名	株式会社ネクスコ東日本エンジニアリング		
施工会社名			
事務所名	東日本高速道路株式会社 関東支社 つくば工 事 務 所		

路傍植栽平面図 (5)



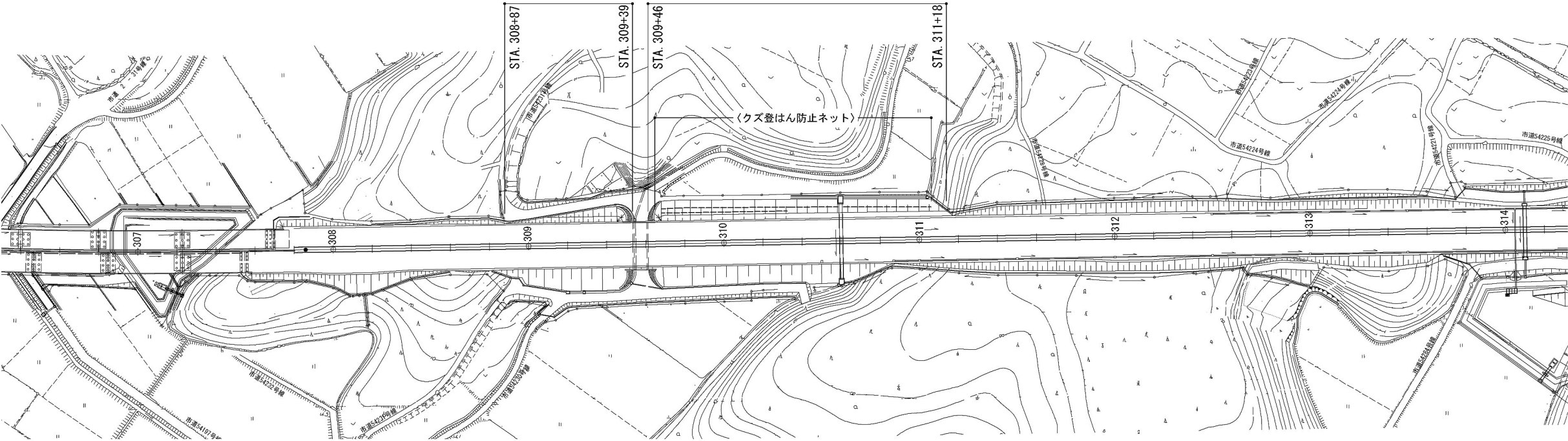
記 号		項目番号	項 目	形状寸法 (m)			数量	単位	植栽基盤整備工	支柱形式	幹巻	マルチング	備 考
				H	C	W							
		14-(1)	植栽基盤整備工 基盤改良工B (人力)	真珠岩系パターライト10%、パター堆肥10%			2.2	m2					
		14-(2)	植樹工										
—	—		シラカシ苗 1.0	1.0	—	0.2	1	本	B(人力)φ0.6	T1	—	SMM-B	
—	—		エノキ苗 1.0	1.0	—	—	2	本	B(人力)φ0.6	T1	—	SMM-B	
—	—		クヌギ苗 1.0	1.0	—	—	2	本	B(人力)φ0.6	T1	—	SMM-B	
—	—		コナラ苗 1.0	1.0	—	—	2	本	B(人力)φ0.6	T1	—	SMM-B	
—	—		ムクノキ苗 1.0	1.0	—	—	1	本	B(人力)φ0.6	T1	—	SMM-B	
		14-(5)	支柱工										
			竹一本支柱 T1				8	組					
		14-(9)	マルチング工										
			シートマルチング (マット) B				8	箇所					
		特-(1)	防草シート工										
			防草シート	改質アスファルト系			176.4	m2					
		特-(3)	薬剤散布工										
			薬剤散布A	イマザビル剤			733.6	m2					

首都圏中央連絡自動車道 坂東IC～牛久阿見IC間造園工事			
図面の種類	路傍植栽平面図 (5)		
縮 尺	1/2500	図面番号	8 / 23
設計会社名	株式会社ネクスコ東日本エンジニアリング		
施工会社名			
事務所名	東日本高速道路株式会社 関東支社 つくば工務事務所		

路傍植栽平面図（6）



自然環境保全植栽			
基盤改良工B（人力）	（	14.8	）
アラカシ苗 1.0	（	4	）
シラカシ苗 1.0	（	9	）
イヌシデ苗 1.0	（	4	）
エノキ苗 1.0	（	9	）
クヌギ苗 1.0	（	9	）
コナラ苗 1.0	（	9	）
ムクノキ苗 1.0	（	9	）
竹一本支柱 T1	（	53	）
シートマルチング（マット）B	（	53	）
防草シート	（	275.2	）
クズ登はん防止ネット	（	143.3	）
薬剤散布A	（	1368.7	）
防草シート撤去	（	276.3	）
防草シート処分	（	0.8	）
防草シート	（	116.0	）
薬剤散布A	（	289.2	）
防草シート撤去	（	113.8	）
防草シート処分	（	0.3	）



【凡例】

-----	低木寄植	-----	高木性苗木	-----	中木性成木	-----	高木性成木・未成木
-------	------	-------	-------	-------	-------	-------	-----------

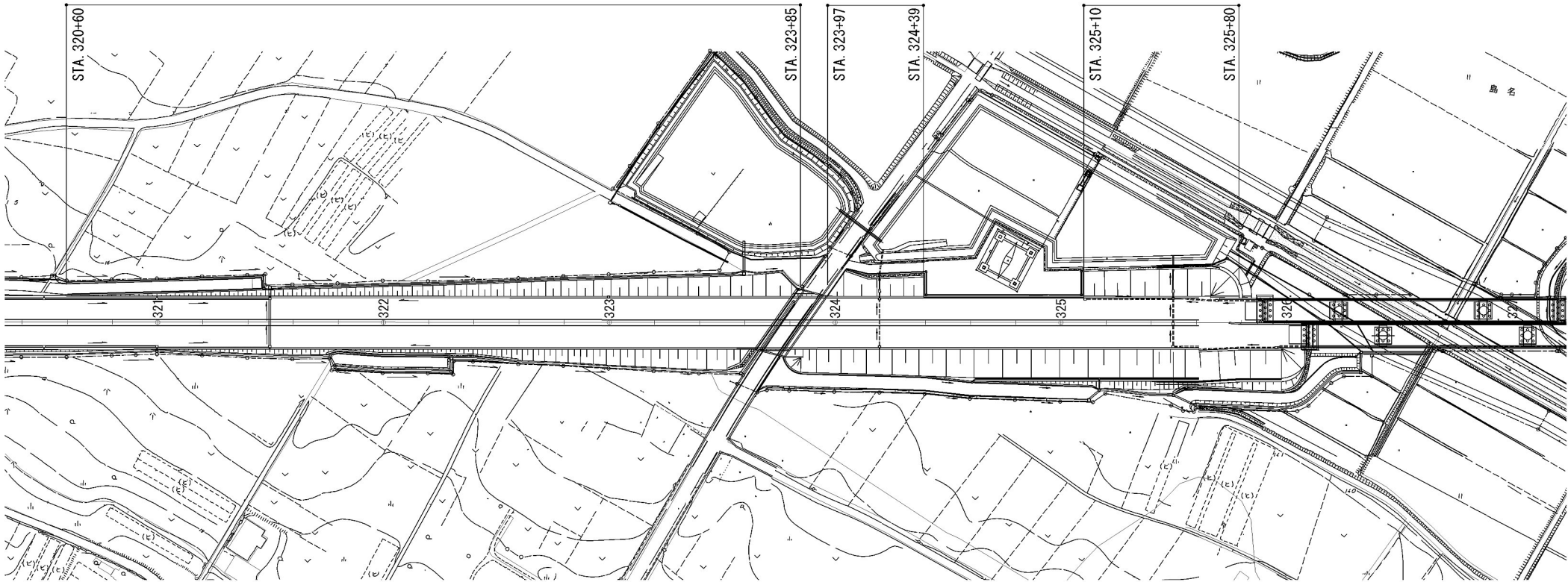
数量表		形状寸法 (m)			数量	単位	植栽基盤整備工	支柱形式	幹巻	マルチング	備 考
記 号	項目番号	項 目	H	C	W						
	14-(1)	植栽基盤整備工 基盤改良工B（人力）	真珠岩系パ ーライト10%、パ ーク堆肥10%			14.8	m2				
	14-(2)	植樹工									
---		アラカシ苗 1.0	1.0	-	0.2	4	本	B(人力)φ0.6	T1	-	SMM-B
---		シラカシ苗 1.0	1.0	-	0.2	9	本	B(人力)φ0.6	T1	-	SMM-B
---		イヌシデ苗 1.0	1.0	-	-	4	本	B(人力)φ0.6	T1	-	SMM-B
---		エノキ苗 1.0	1.0	-	-	9	本	B(人力)φ0.6	T1	-	SMM-B
---		クヌギ苗 1.0	1.0	-	-	9	本	B(人力)φ0.6	T1	-	SMM-B
---		コナラ苗 1.0	1.0	-	-	9	本	B(人力)φ0.6	T1	-	SMM-B
---		ムクノキ苗 1.0	1.0	-	-	9	本	B(人力)φ0.6	T1	-	SMM-B
	14-(5)	支柱工 竹一本支柱 T1				53	組				
	14-(9)	マルチング工 シートマルチング（マット）B				53	箇所				
	特-(1)	防草シート工 防草シート	改質アスファルト系			391.2	m2				
	特-(2)	クズ登はん防止工 クズ登はん防止ネット	W2000、ステンレス製			143.3	m				
	特-(3)	薬剤散布工 薬剤散布A	イマザビル剤			1657.9	m2				
	特-(4)	撤去工 防草シート撤去 防草シート処分	リサイクルPET繊維、t=3mm リサイクルPET繊維、t=3mm			390.1 1.1	m2 m3				

首都圏中央連絡自動車道 坂東 I C～牛久阿見 I C間造園工事			
図面の種類	路傍植栽平面図（6）		
縮 尺	1/2500	図面番号	9 / 23
設計会社名	株式会社ネクスコ東日本エンジニアリング		
施工会社名			
事務所名	東日本高速道路株式会社 関東支社 つくば工 事 務 所		

路傍植栽平面図（7）



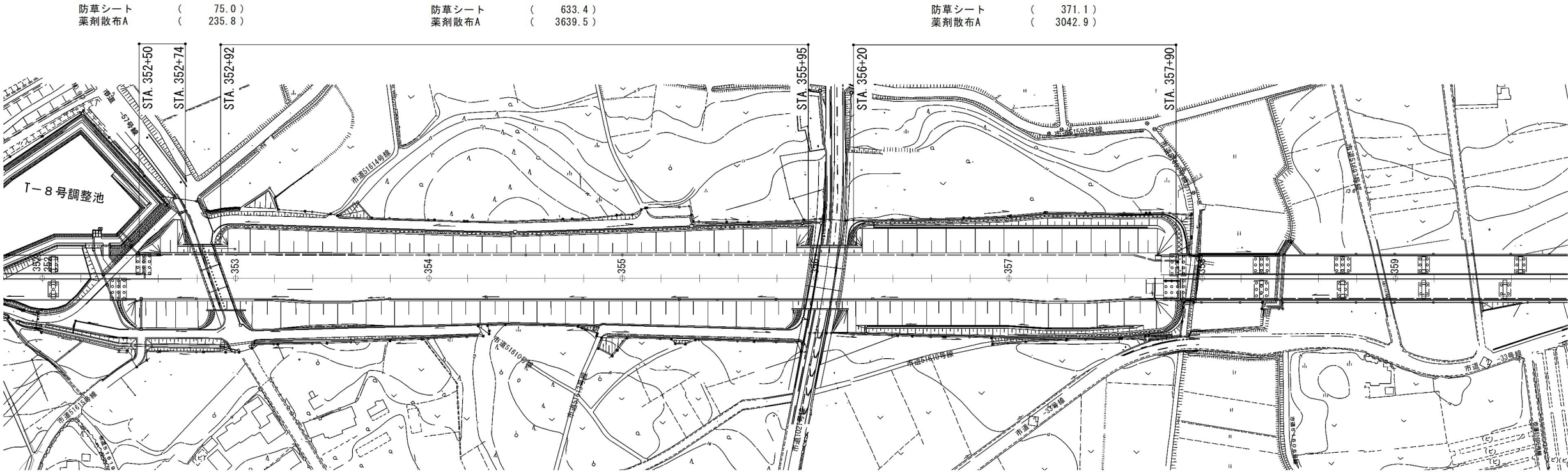
防草シート	(586.3)	防草シート	(71.0)	防草シート	(148.4)
薬剤散布A	(1833.0)	薬剤散布A	(383.8)	薬剤散布A	(890.6)
防草シート撤去	(655.3)	防草シート撤去	(69.9)	防草シート撤去	(120.6)
防草シート処分	(2.0)	防草シート処分	(0.2)	防草シート処分	(0.4)



記 号		項目番号	項 目	形状寸法 (m)			数量	単位	植栽基盤整備工	支柱形式	幹巻	マルチング	備 考
				H	C	W							
	特-(1)		防草シート工										
			防草シート				805.7	m2					
	特-(3)		薬剤散布工										
			薬剤散布A				3107.4	m2					
	特-(4)		撤去工										
			防草シート撤去				845.8	m2					
			防草シート処分				2.6	m3					

首都圏中央連絡自動車道 坂東 I C～牛久阿見 I C間造園工事			
図面の種類	路傍植栽平面図（7）		
縮 尺	1/2500	図面番号	10 / 23
設計会社名	株式会社ネクスコ東日本エンジニアリング		
施工会社名			
事務所名	東日本高速道路株式会社 関東支社 つくば工 事 務 所		

路傍植栽平面図 (8)



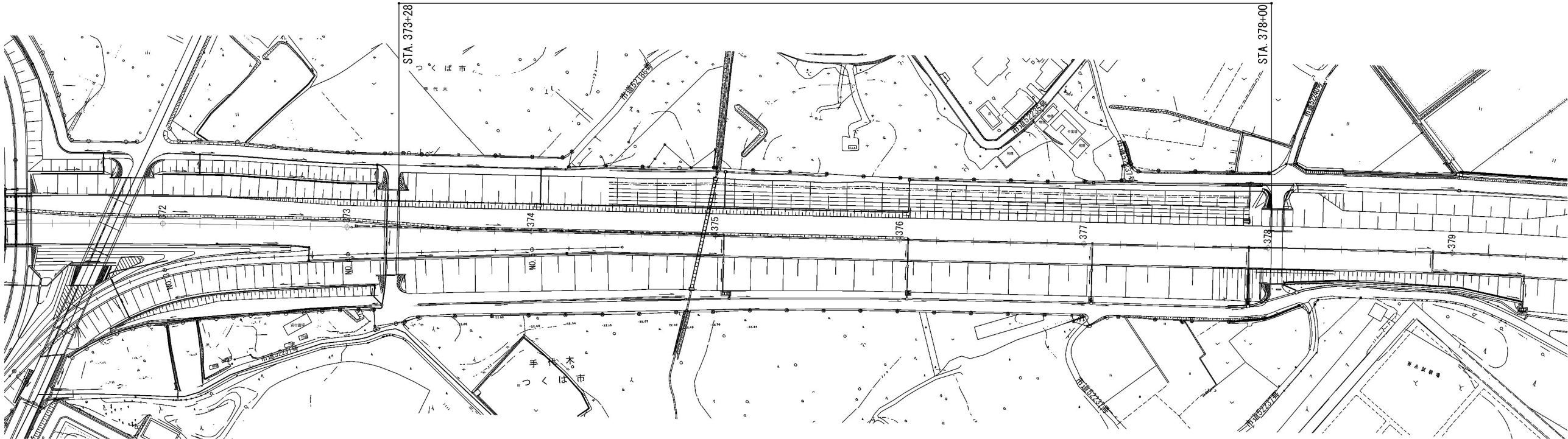
数量表										
記 号	項目番号	項 目	形状寸法 (m)			数量	単位	植栽基盤整備工	支柱形式	幹巻
			H	C	W					
	特-(1)	防草シート工								
		防草シート	改質アスファルト系			1079.5	m2			
	特-(3)	薬剤散布工								
		薬剤散布A	イマザビル剤			6918.2	m2			

首都圏中央連絡自動車道 坂東 I C～牛久阿見 I C間造園工事			
図面の種類	路傍植栽平面図 (8)		
縮 尺	1/2500	図面番号	11 / 23
設計会社名	株式会社ネクスコ東日本エンジニアリング		
施工会社名			
事務所名	東日本高速道路株式会社 関東支社 つくば工 事 務 所		

路傍植栽平面図（9）



生活環境保全植栽		
基盤改良工B（人力）	（	885.7）
シラカシ 2.0	（	94）
スダジイ 2.0	（	49）
イロハモミジ 2.0	（	50）
エゴノキ 2.0	（	99）
コナラ 2.0	（	48）
ヤマザクラ 2.0	（	145）
キンモクセイ 1.5	（	39）
ヤブツバキ 1.5	（	30）
ハナズオウ 1.5	（	38）
ムクゲ 1.5	（	38）
ヤマブキ 0.5	（	227）
ユキヤナギ 0.5	（	234）
レンギョウ 0.5	（	234）
竹三本支柱 T3	（	485）
竹一本支柱 T1	（	145）
シートマルチング（ロール）A	（	347.5）
防草シート	（	933.0）
薬剤散布A	（	9881.1）
防草シート撤去	（	933.0）
防草シート処分	（	2.8）



【凡例】			
-----	低木寄植	-----	高木性苗木
-----		-----	中木性成木
-----		-----	高木性成木・未成木

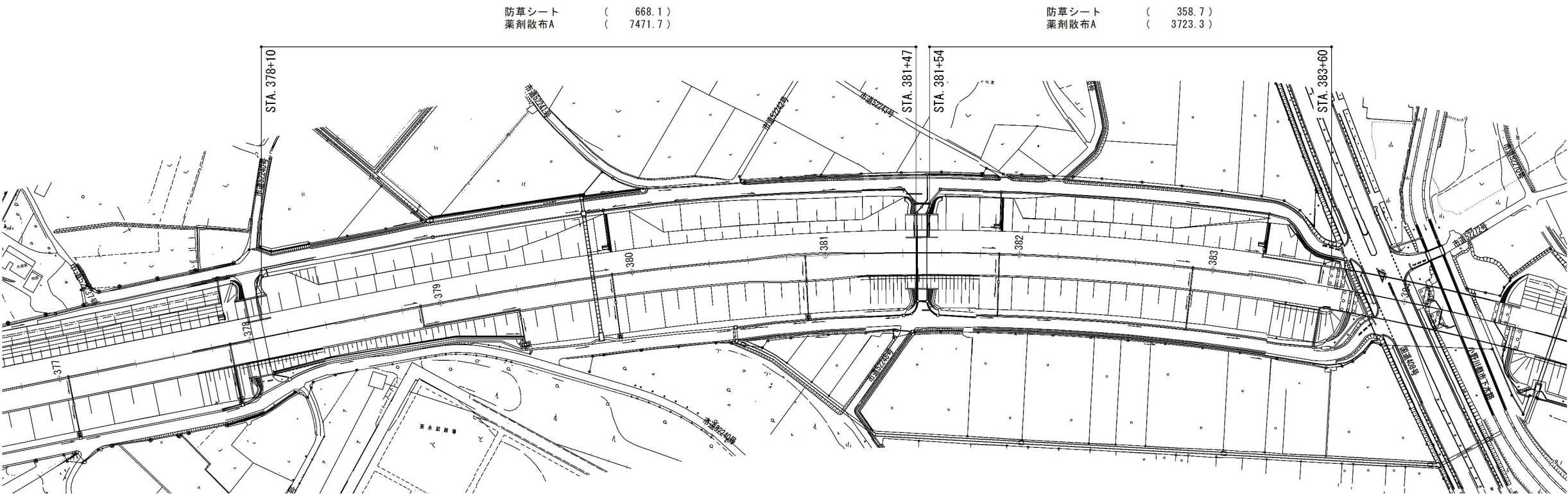
数量表

記 号	項目番号	項 目	形状寸法 (m)			数量	単位	植栽基盤整備工	支柱形式	幹巻	マルチング	備 考
			H	C	W							
	14-(1)	植栽基盤整備工										
		基盤改良工B（人力）	真珠岩系パ^-ライ10%、パ^-ク堆肥10%			885.7	m2					
	14-(2)	植樹工										
----		シラカシ 2.0	2.0	-	0.5	94	本	B(人力)φ1.2	T3	-	-	
----		スダジイ 2.0	2.0	-	0.4	49	本	B(人力)φ1.2	T3	-	-	
----		イロハモミジ 2.0	2.0	-	0.4	50	本	B(人力)φ1.2	T3	-	-	
----		エゴノキ 2.0	2.0	-	0.4	99	本	B(人力)φ1.2	T3	-	-	
----		コナラ 2.0	2.0	-	0.4	48	本	B(人力)φ1.2	T3	-	-	
----		ヤマザクラ 2.0	2.0	-	0.4	145	本	B(人力)φ1.2	T3	-	-	
----		キンモクセイ 1.5	1.5	-	0.4	39	本	B(人力)φ1.2	T1	-	-	
----		ヤブツバキ 1.5	1.5	-	0.4	30	本	B(人力)φ1.2	T1	-	-	
----		ハナズオウ 1.5	1.5	-	0.6	38	本	B(人力)φ1.2	T1	-	-	
----		ムクゲ 1.5	1.5	-	0.4	38	本	B(人力)φ1.2	T1	-	-	
----		ヤマブキ 0.5	0.5	-	3本立	227	株	B(人力)W0.5	-	-	SMR-A	2株/m
----		ユキヤナギ 0.5	0.5	-	3本立	234	株	B(人力)W0.5	-	-	SMR-A	2株/m
----		レンギョウ 0.5	0.5	-	2本立	234	株	B(人力)W0.5	-	-	SMR-A	2株/m
	14-(5)	支柱工										
		竹三本支柱 T3				485	組					
		竹一本支柱 T1				145	組					
	14-(9)	マルチング工										
		シートマルチング（ロール）A				347.5	m2					
	特-(1)	防草シート工										
		防草シート	改質アスファルト系			933.0	m2					

記 号	項目番号	項 目	形状寸法 (m)			数量	単位	植栽基盤整備工	支柱形式	幹巻	マルチング	備 考
			H	C	W							
	特-(3)	薬剤散布工										
		薬剤散布A	イマザビル剤			9881.1	m2					
	特-(4)	撤去工										
		防草シート撤去	リサイクルPET繊維、t=3mm			933.0	m2					
		防草シート処分	リサイクルPET繊維、t=3mm			2.8	m3					

首都圏中央連絡自動車道 坂東IC～牛久阿見IC間造園工事			
図面の種類	路傍植栽平面図（9）		
縮 尺	1/2500	図面番号	12 / 23
設計会社名	株式会社ネクスコ東日本エンジニアリング		
施工会社名			
事務所名	東日本高速道路株式会社 関東支社 つくば工 事 務 所		

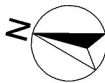
路傍植栽平面図（10）



数量表												
記 号	項目番号	項 目	形状寸法 (m)			数量	単位	植栽基盤整備工	支柱形式	幹巻	マルチング	備 考
			H	C	W							
	特-(1)	防草シート工										
		防草シート	改質アスファルト系			1026.8	m2					
	特-(3)	薬剤散布工										
		薬剤散布A	イマザビル剤			11195.0	m2					

首都圏中央連絡自動車道 坂東 I C～牛久阿見 I C間造園工事			
図面の種類	路傍植栽平面図（10）		
縮 尺	1/2500	図面番号	13 / 23
設計会社名	株式会社ネクスコ東日本エンジニアリング		
施工会社名			
事務所名	東日本高速道路株式会社 関東支社 つくば工 事 務 所		

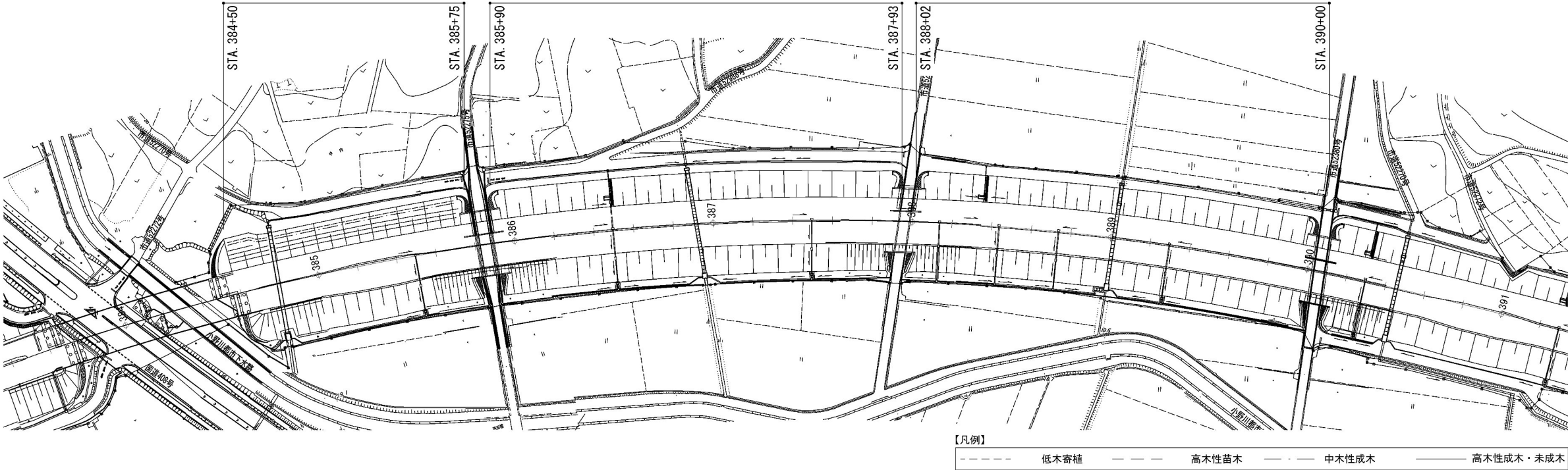
路傍植栽平面図（11）



生活環境保全植栽		
基盤改良工B（人力）	（	222.1）
シラカシ 2.0	（	18）
スダジイ 2.0	（	10）
イロハモミジ 2.0	（	10）
エゴノキ 2.0	（	23）
コナラ 2.0	（	10）
ヤマザクラ 2.0	（	29）
キンモクセイ 1.5	（	13）
ヤブツバキ 1.5	（	9）
ハナズオウ 1.5	（	13）
ムクゲ 1.5	（	12）
ヤマブキ 0.5	（	72）
ユキヤナギ 0.5	（	80）
レンギョウ 0.5	（	72）
竹三本支柱 T3	（	100）
竹一本支柱 T1	（	47）
シートマルチング（ロール）A	（	112.0）
防草シート	（	234.4）
薬剤散布A	（	2123.1）

防草シート	（	393.0）
薬剤散布A	（	3228.5）

防草シート	（	381.3）
薬剤散布A	（	3078.7）



数量表

記 号	項目番号	項 目	形状寸法(m)			数量	単位	植栽基盤整備工	支柱形式	幹巻	マルチング	備 考
			H	C	W							
	14-(1)	植栽基盤整備工										
		基盤改良工B（人力）	真珠岩系パ-ライ10%、パ-ク堆肥10%			222.1	m2					
	14-(2)	植樹工										
		シラカシ 2.0	2.0	-	0.5	18	本	B(人力)φ1.2	T3	-	-	
		スダジイ 2.0	2.0	-	0.4	10	本	B(人力)φ1.2	T3	-	-	
		イロハモミジ 2.0	2.0	-	0.4	10	本	B(人力)φ1.2	T3	-	-	
		エゴノキ 2.0	2.0	-	0.4	23	本	B(人力)φ1.2	T3	-	-	
		コナラ 2.0	2.0	-	0.4	10	本	B(人力)φ1.2	T3	-	-	
		ヤマザクラ 2.0	2.0	-	0.4	29	本	B(人力)φ1.2	T3	-	-	
		キンモクセイ 1.5	1.5	-	0.4	13	本	B(人力)φ1.2	T1	-	-	
		ヤブツバキ 1.5	1.5	-	0.4	9	本	B(人力)φ1.2	T1	-	-	
		ハナズオウ 1.5	1.5	-	0.6	13	本	B(人力)φ1.2	T1	-	-	
		ムクゲ 1.5	1.5	-	0.4	12	本	B(人力)φ1.2	T1	-	-	
		ヤマブキ 0.5	0.5	-	3本立	72	株	B(人力)W0.5	-	-	SMR-A	2株/m
		ユキヤナギ 0.5	0.5	-	3本立	80	株	B(人力)W0.5	-	-	SMR-A	2株/m
		レンギョウ 0.5	0.5	-	2本立	72	株	B(人力)W0.5	-	-	SMR-A	2株/m
	14-(5)	支柱工										
		竹三本支柱 T3				100	組					
		竹一本支柱 T1				47	組					
	14-(9)	マルチング工										
		シートマルチング（ロール）A				112.0	m2					
	特-(1)	防草シート工										
		防草シート	改質アスファルト系			1008.7	m2					

記 号	項目番号	項 目	形状寸法(m)			数量	単位	植栽基盤整備工	支柱形式	幹巻	マルチング	備 考
			H	C	W							
	特-(3)	薬剤散布工										
		薬剤散布A	イマザビル剤			8430.3	m2					

首都圏中央連絡自動車道 坂東 I C～牛久阿見 I C間造園工事			
図面の種類	路傍植栽平面図（11）		
縮 尺	1/2500	図面番号	14 / 23
設計会社名	株式会社ネクスコ東日本エンジニアリング		
施工会社名			
事務所名	東日本高速道路株式会社 関東支社 つくば工 事 務 所		

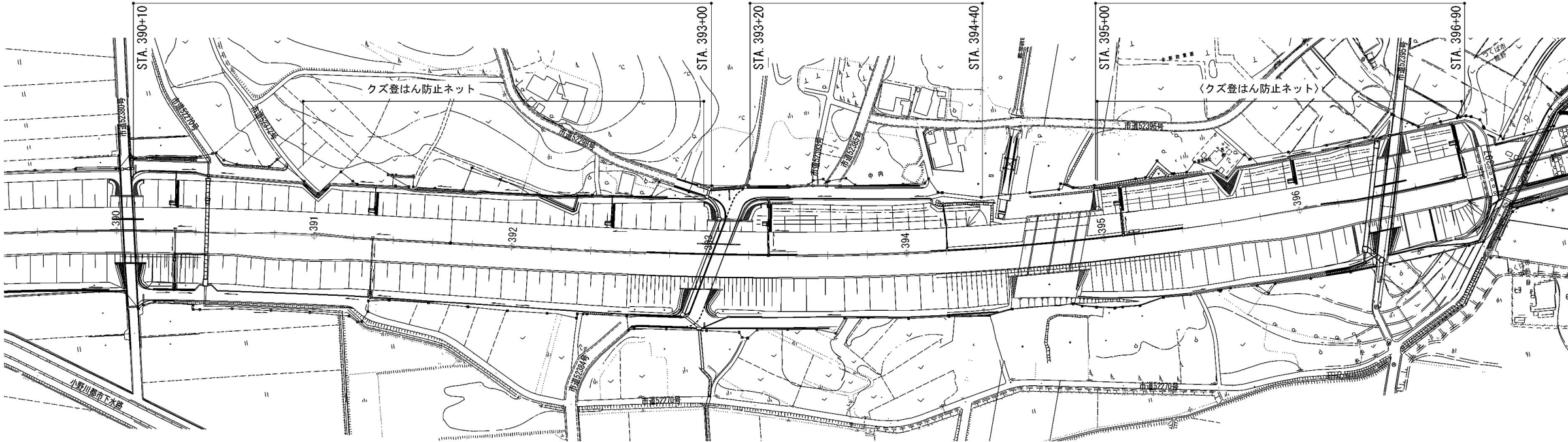
路傍植栽平面図（12）



防草シート	(585.5)
クズ登はん防止ネット	(294.5)
薬剤散布A	(4103.5)

生活環境保全植栽		
基盤改良工B（人力）	（	142.9）
シラカシ 2.0	（	11）
スダジイ 2.0	（	6）
イロハモミジ 2.0	（	6）
エゴノキ 2.0	（	13）
コナラ 2.0	（	6）
ヤマザクラ 2.0	（	17）
キンモクセイ 1.5	（	9）
ヤブツバキ 1.5	（	7）
ハナズオウ 1.5	（	9）
ムクゲ 1.5	（	8）
ヤマブキ 0.5	（	48）
ユキヤナギ 0.5	（	54）
レンギョウ 0.5	（	54）
竹三本支柱 T3	（	59）
竹一本支柱 T1	（	33）
シートマルチング（ロール）A	（	78.0）
防草シート	（	172.6）
薬剤散布A	（	1688.3）

生活環境保全植栽		
基盤改良工B（人力）	（	231.9）
シラカシ 2.0	（	17）
スダジイ 2.0	（	9）
イロハモミジ 2.0	（	10）
エゴノキ 2.0	（	20）
コナラ 2.0	（	9）
ヤマザクラ 2.0	（	26）
キンモクセイ 1.5	（	15）
ヤブツバキ 1.5	（	11）
ハナズオウ 1.5	（	15）
ムクゲ 1.5	（	15）
ヤマブキ 0.5	（	83）
ユキヤナギ 0.5	（	90）
レンギョウ 0.5	（	90）
竹三本支柱 T3	（	91）
竹一本支柱 T1	（	56）
シートマルチング（ロール）A	（	131.5）
防草シート	（	310.5）
クズ登はん防止ネット	（	191.4）
薬剤散布A	（	2846.3）



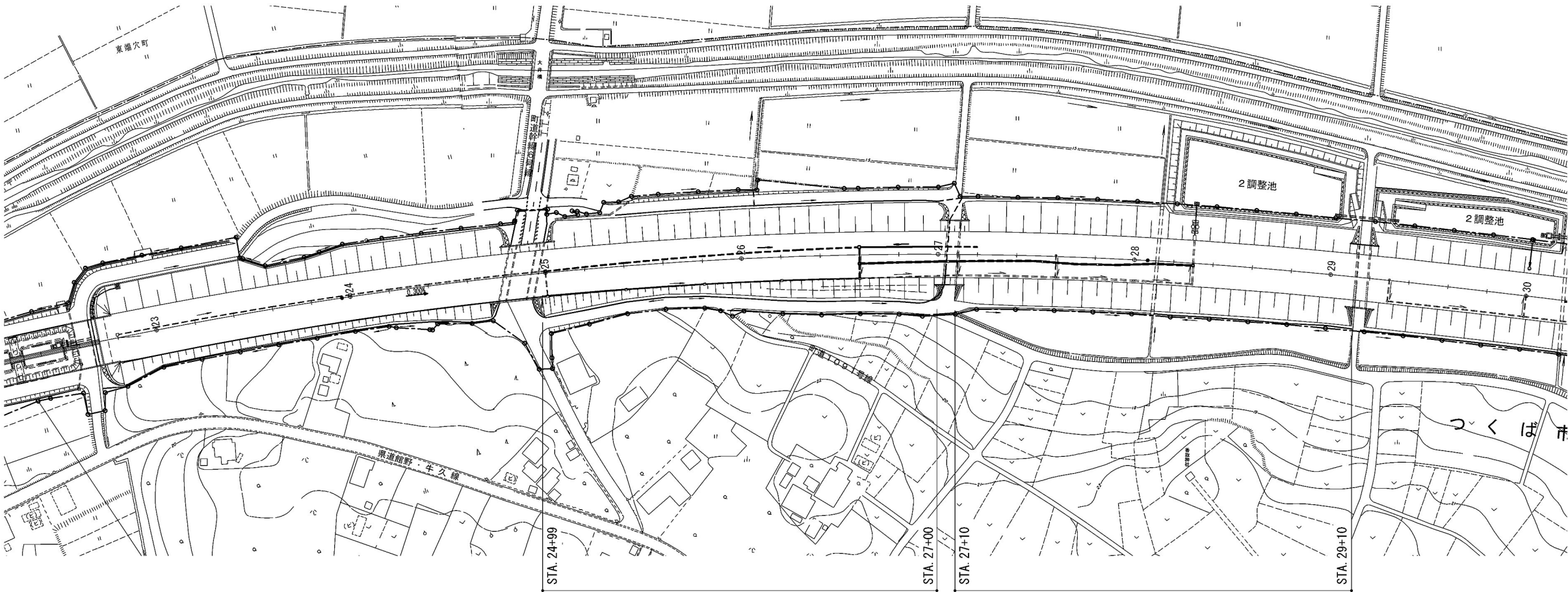
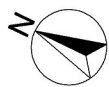
数量表

記 号	項目番号	項 目	形状寸法 (m)			数量	単位	植栽基盤整備工	支柱形式	幹巻	マルチング	備 考
			H	C	W							
	14-(1)	植栽基盤整備工 基盤改良工B（人力）	真珠岩系 N° -54 \pm 10%、 N° -7 \pm 堆肥10%			374.8	m2					
	14-(2)	植樹工										
----		シラカシ 2.0	2.0	-	0.5	28	本	B(人力) ϕ 1.2	T3	-	-	
----		スダジイ 2.0	2.0	-	0.4	15	本	B(人力) ϕ 1.2	T3	-	-	
----		イロハモミジ 2.0	2.0	-	0.4	16	本	B(人力) ϕ 1.2	T3	-	-	
----		エゴノキ 2.0	2.0	-	0.4	33	本	B(人力) ϕ 1.2	T3	-	-	
----		コナラ 2.0	2.0	-	0.4	15	本	B(人力) ϕ 1.2	T3	-	-	
----		ヤマザクラ 2.0	2.0	-	0.4	43	本	B(人力) ϕ 1.2	T3	-	-	
----		キンモクセイ 1.5	1.5	-	0.4	24	本	B(人力) ϕ 1.2	T1	-	-	
----		ヤブツバキ 1.5	1.5	-	0.4	18	本	B(人力) ϕ 1.2	T1	-	-	
----		ハナズオウ 1.5	1.5	-	0.6	24	本	B(人力) ϕ 1.2	T1	-	-	
----		ムクゲ 1.5	1.5	-	0.4	23	本	B(人力) ϕ 1.2	T1	-	-	
----		ヤマブキ 0.5	0.5	-	3本立	131	株	B(人力) W0.5	-	-	SMR-A	2株/m
----		ユキヤナギ 0.5	0.5	-	3本立	144	株	B(人力) W0.5	-	-	SMR-A	2株/m
----		レンギョウ 0.5	0.5	-	2本立	144	株	B(人力) W0.5	-	-	SMR-A	2株/m
	14-(5)	支柱工										
		竹三本支柱 T3				150	組					
		竹一本支柱 T1				89	組					
	14-(9)	マルチング工 シートマルチング（ロール）A				209.5	m2					
	特-(1)	防草シート工 防草シート	改質アスファルト系			1068.6	m2					

記 号	項目番号	項 目	形状寸法 (m)			数量	単位	植栽基盤整備工	支柱形式	幹巻	マルチング	備 考
			H	C	W							
	特-(2)	クズ登はん防止工 クズ登はん防止ネット	W2000、ステンレス製			485.9	m					
	特-(3)	薬剤散布工 薬剤散布A	イマザビル剤			8638.1	m2					

首都圏中央連絡自動車道 坂東 I C～牛久阿見 I C間造園工事			
図面の種類	路傍植栽平面図（12）		
縮 尺	1/2500	図面番号	15 / 23
設計会社名	株式会社ネクスコ東日本エンジニアリング		
施工会社名			
事務所名	東日本高速道路株式会社 関東支社 つくば工 事 務 所		

路傍植栽平面図（13）



自然環境保全植栽			
基盤改良工B（人力）	（	12.9	）
アラカシ苗 1.0	（	3	）
シラカシ苗 1.0	（	8	）
イヌシデ苗 1.0	（	3	）
エノキ苗 1.0	（	8	）
クヌギ苗 1.0	（	8	）
コナラ苗 1.0	（	9	）
ムクノキ苗 1.0	（	7	）
竹一本支柱 T1	（	46	）
シートマルチング（マット）B	（	46	）
防草シート	（	398.6	）
薬剤散布A	（	1840.7	）
防草シート撤去	（	394.5	）
防草シート処分	（	1.2	）

薬剤散布A （ 3105.9 ）

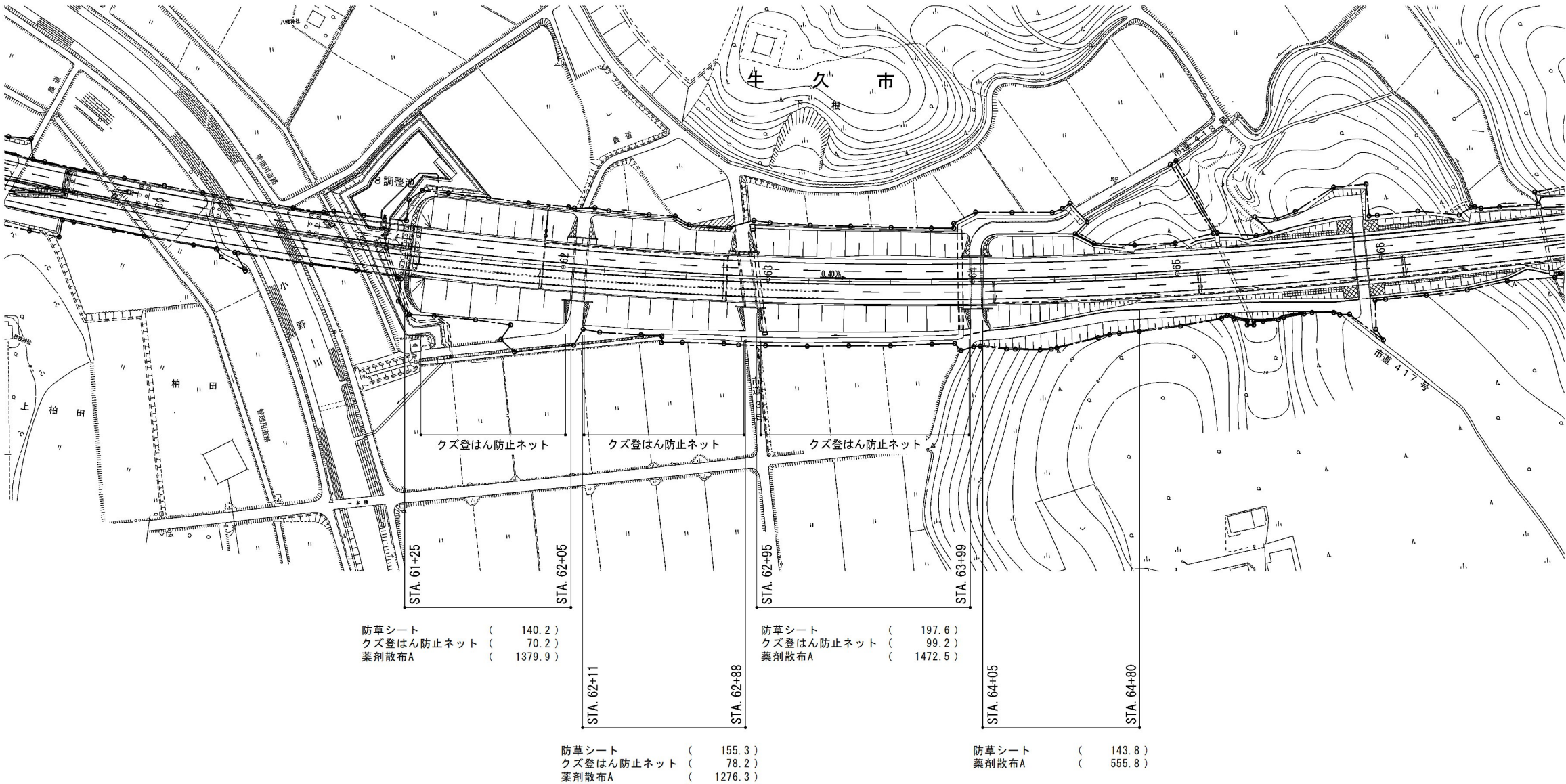
【凡例】			
-----	低木寄植	-----	高木性苗木
-----		-----	中木性成木
-----		-----	高木性成木・未成木

数量表

記 号	項目番号	項 目	形状寸法 (m)			数量	単位	植栽基盤整備工	支柱形式	幹巻	マルチング	備 考
			H	C	W							
	14-(1)	植栽基盤整備工										
		基盤改良工B（人力）	真珠岩系ハ ⁺ -ライト10%、ハ ⁺ -ク堆肥10%			12.9	m2					
	14-(2)	植樹工										
— —		アラカシ苗 1.0	1.0	—	0.2	3	本	B(人力)φ0.6	T1	—	SMM-B	
— —		シラカシ苗 1.0	1.0	—	0.2	8	本	B(人力)φ0.6	T1	—	SMM-B	
— —		イヌシデ苗 1.0	1.0	—	—	3	本	B(人力)φ0.6	T1	—	SMM-B	
— —		エノキ苗 1.0	1.0	—	—	8	本	B(人力)φ0.6	T1	—	SMM-B	
— —		クヌギ苗 1.0	1.0	—	—	8	本	B(人力)φ0.6	T1	—	SMM-B	
— —		コナラ苗 1.0	1.0	—	—	9	本	B(人力)φ0.6	T1	—	SMM-B	
— —		ムクノキ苗 1.0	1.0	—	—	7	本	B(人力)φ0.6	T1	—	SMM-B	
	14-(5)	支柱工										
		竹一本支柱 T1				46	組					
	14-(9)	マルチング工										
		シートマルチング（マット）B				46	箇所					
	特-(1)	防草シート工										
		防草シート	改質アスファルト系			398.6	m2					
	特-(3)	薬剤散布工										
		薬剤散布A	イマザビル剤			4946.6	m2					
	特-(4)	撤去工										
		防草シート撤去	リサイクルPET繊維、t=3mm			394.5	m2					
		防草シート処分	リサイクルPET繊維、t=3mm			1.2	m3					

首都圏中央連絡自動車道 坂東IC～牛久阿見IC間造園工事			
図面の種類	路傍植栽平面図（13）		
縮 尺	1/2500	図面番号	16 / 23
設計会社名	株式会社ネクスコ東日本エンジニアリング		
施工会社名			
事務所名	東日本高速道路株式会社 関東支社 つくば工事事務所		

路傍植栽平面図（14）

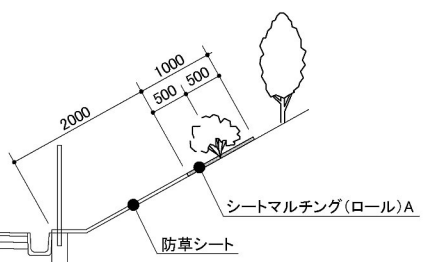
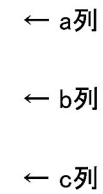




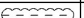


数量表

記 号	項目番号	項 目	形状寸法(m)			数量	単位	植栽基盤整備工	支柱形式	幹巻	マルチング	備 考
			H	C	W							
	特-(1)	防草シート工										
		防草シート				636.9	m2					
	特-(2)	クズ登はん防止工										
		クズ登はん防止ネット				247.6	m					
	特-(3)	薬剤散布工										
		薬剤散布A				4684.5	m2					

首都圏中央連絡自動車道 坂東 I C～牛久阿見 I C間造園工事			
図面の種類	路傍植栽平面図（14）		
縮 尺	1/2500	図面番号	17 / 23
設計会社名	株式会社ネクスコ東日本エンジニアリング		
施工会社名			
事務所名	東日本高速道路株式会社 関東支社 つくば工 事 務 所		

植栽パターン図 (1)



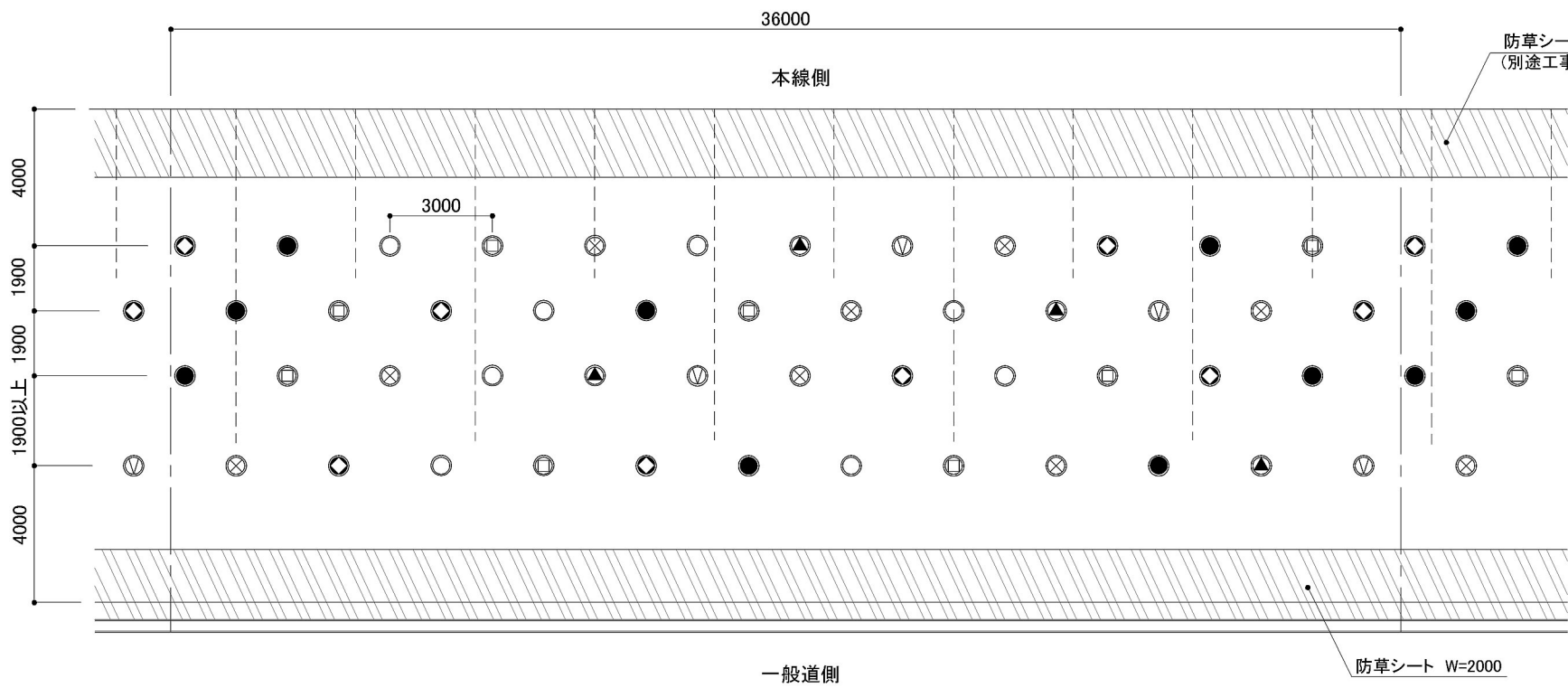
記 号	項 目	形状寸法 (m)			数量	単位	植栽基盤整備工	支柱形式	マルチング	備 考
		H	C	W						
	基盤改良工B（人力）	真珠岩系ハ ⁺ -ライト10%、ハ ⁺ -ク堆肥10%			13.5	m2				
	ヤマブキ 0.5	0.5	-	3本立	18	株	B(人力) W0.5	-	SMR-A	2株/m
	ユキヤナギ 0.5	0.5	-	3本立	18	株	B(人力) W0.5	-	SMR-A	2株/m
	レンギョウ 0.5	0.5	-	2本立	18	株	B(人力) W0.5	-	SMR-A	2株/m
	シートマルチング(ロール)A				27.0	m2				
	防草シート	改質アスファルト系			54.0	m2				



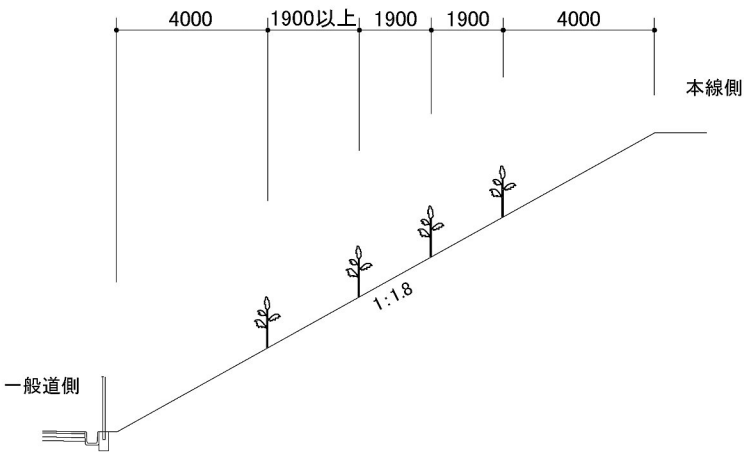
※高木性樹木（H=2.0）は本線側から a 列⇒b 列⇒c 列の順で繰り返し植栽する。
 ※植栽位置及び数量については、現地状況、小構造物、設備関係の位置に合わせ調整する。
 ※低木は防草シートの位置を確認し割付け位置を決定する。

首都圏中央連絡自動車道 坂東 I C ~ 牛久阿見 I C 間造園工事			
図面の種類	植栽パターン図 (1)		
縮 尺	図 示	図面番号	18 / 23
設計会社名	株式会社ネクスコ東日本エンジニアリング		
施工会社名			
事務所名	東日本高速道路株式会社 関東支社 つくば工事事務所		

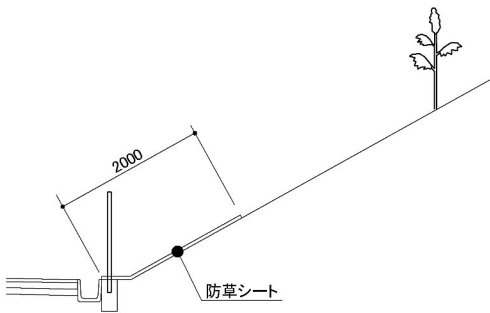
自然環境保全植栽



平面図 1:200



断面図 1:200

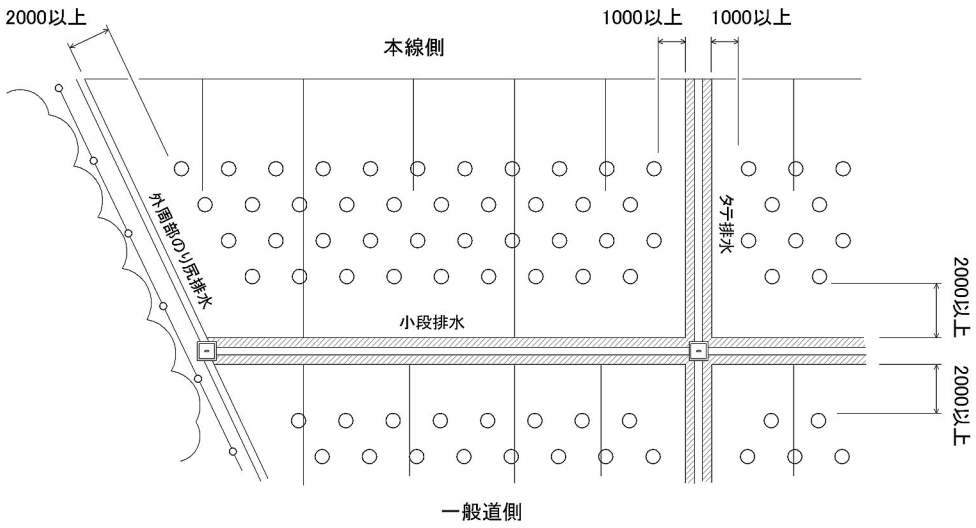


のり尻部詳細断面図 1:100

数量表

記 号	項 目	形状寸法 (m)			数量	単位	植栽基盤整備工	支柱形式	マルチング	備 考
		H	C	W						
	基盤改良工B (人力)	真珠岩系パ-ライト10%、パ-ク堆肥10%			13.4	m2				
▲	アラカシ苗 1.0	1.0	-	0.2	4	本	B(人力) φ0.6	T1	SMM-B	
◇	シラカシ苗 1.0	1.0	-	0.2	8	本	B(人力) φ0.6	T1	SMM-B	
▽	イヌシデ苗 1.0	1.0	-	-	4	本	B(人力) φ0.6	T1	SMM-B	
●	エノキ苗 1.0	1.0	-	-	8	本	B(人力) φ0.6	T1	SMM-B	
⊙	クヌギ苗 1.0	1.0	-	-	8	本	B(人力) φ0.6	T1	SMM-B	
○	コナラ苗 1.0	1.0	-	-	8	本	B(人力) φ0.6	T1	SMM-B	
⊗	ムクノキ苗 1.0	1.0	-	-	8	本	B(人力) φ0.6	T1	SMM-B	
	竹一本支柱 T1				48	組				
	シートマルチング(マット)B				48	箇所				
▨	防草シート	改質アスファルト系			72.0	m2				

36mあたり

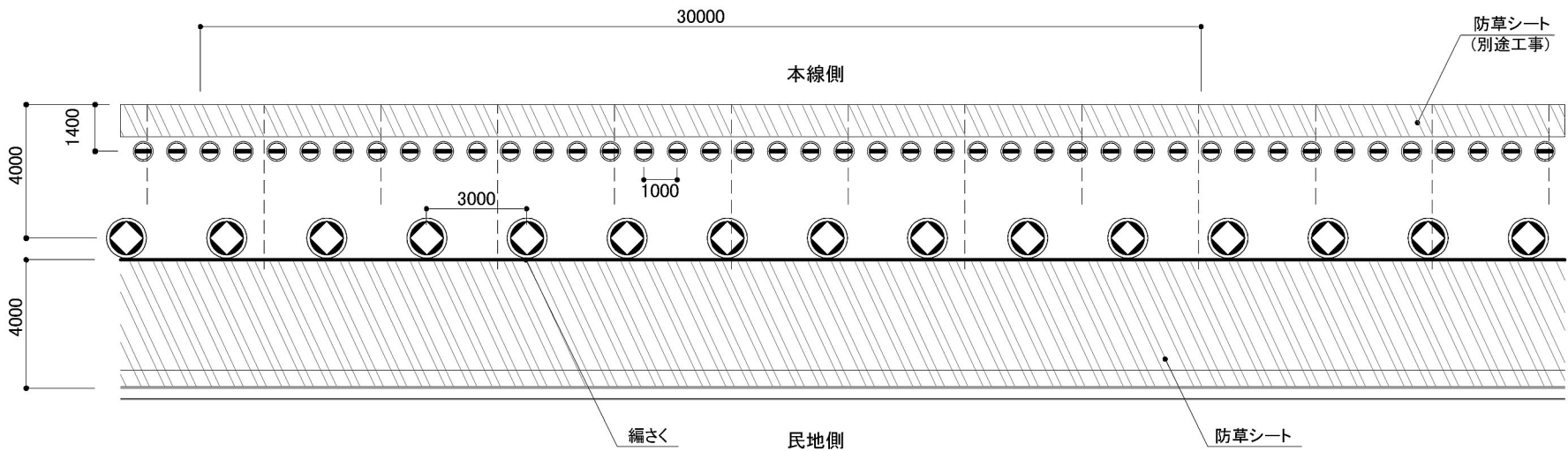


構造物等との離隔 (Non scale)

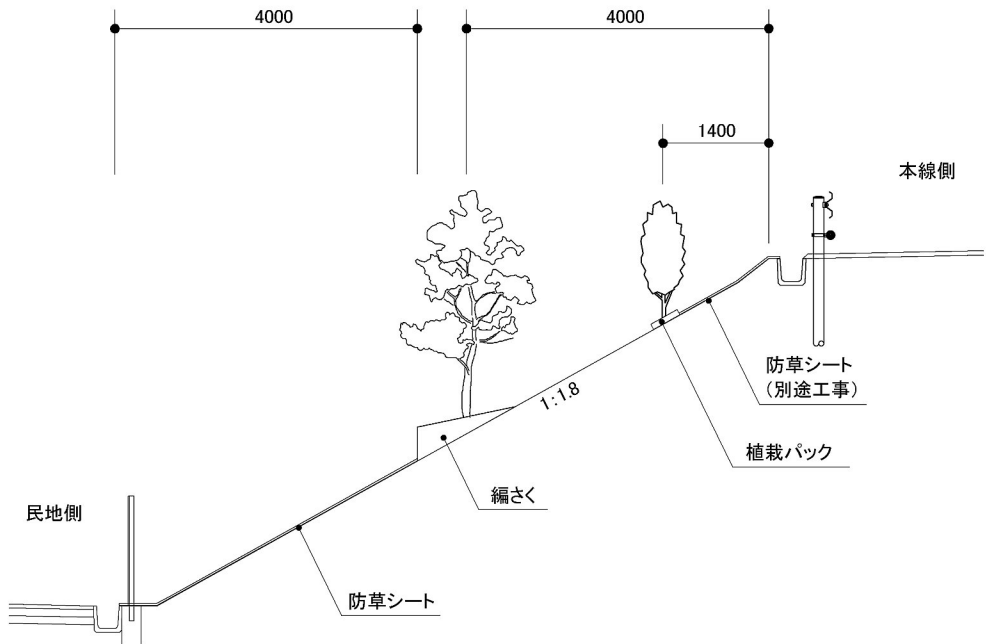
※高木性苗木 (H=1.0) は本線側から a 列⇒ b 列⇒ c 列⇒ d 列の順で繰り返し植栽する。
※植栽位置及び数量については、現地状況、小構造物、設備関係の位置に合わせ調整する。

首都圏中央連絡自動車道 坂東 I C～牛久阿見 I C間造園工事			
図面の種類	植栽パターン図（2）		
縮 尺	図 示	図面番号	19 / 23
設計会社名	株式会社ネクスコ東日本エンジニアリング		
施工会社名			
事務所名	東日本高速道路株式会社 関東支社 つくば工 事 務 所		

遮蔽植栽



平面図 1:200



断面図 1:100

数量表

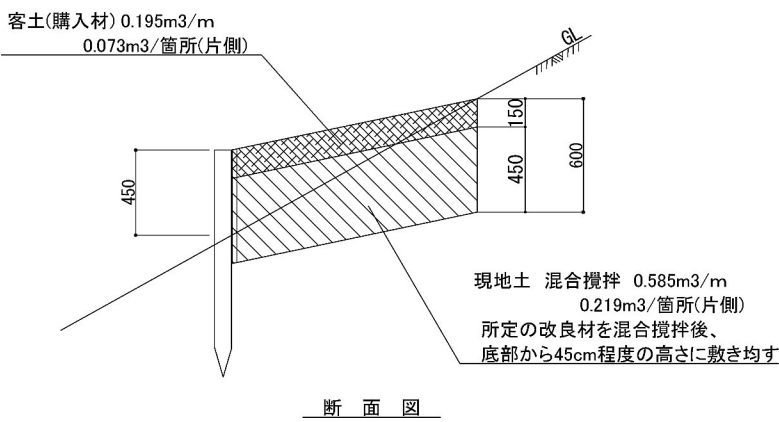
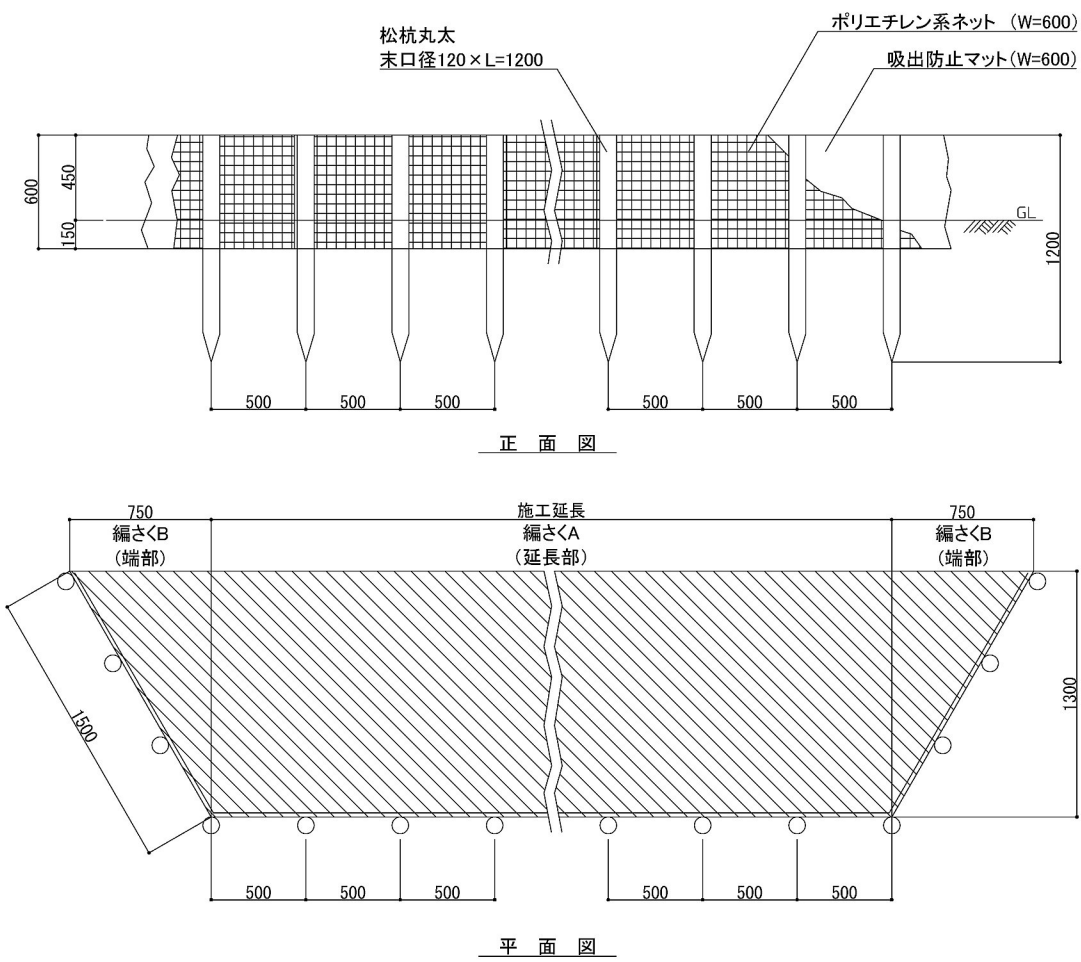
30mあたり

記 号	項 目	形状寸法 (m)			数量	単位	植栽基盤整備工	支柱形式	マルチング	備 考
		H	C	W						
	編さくA	真珠岩系ハートライト10%、ハートク堆肥10%			30.0	m				延長部
	編さくB	真珠岩系ハートライト10%、ハートク堆肥10%			1	箇所				両端部
	植栽バック	複合人工土壌			30	基				
○	シラカシ 3.0	3.0	0.15	0.8	10	本	編さくA、B	F2-0.9 (M)	-	
⊕	セイヨウベニカナメモチ 1.2	1.2	-	0.3	30	本	植栽バック	NS-A	-	
	富士型支柱 F2-0.9 (M)				10	組				
	布掛支柱 NS-A				30.0	m				
	防草シート	改質アスファルト系			120.0	m2				

※植栽位置及び数量については、現地状況、小構造物、設備関係の位置に合わせ調整する。
※植栽バック工の位置については、防草シート(別途工事)の位置に合わせ調整する。
※防草シート範囲については、編さくの設置位置に合わせ調整する。

首都圏中央連絡自動車道 坂東IC～牛久阿見IC間造園工事			
図面の種類	植栽パターン図（3）		
縮 尺	図 示	図面番号	20 / 23
設計会社名	株式会社ネクスコ東日本エンジニアリング		
施工会社名			
事務所名	東日本高速道路株式会社 関東支社 つくば工務所		

編さくA・B（S=1:40）



数量表（編さくA） 施工延長1mあたり

項目名	材料名	単位	数量	備考
松杭丸太	L=1200 末口径120	本	2.000	
吸出防止マット	ヤシ繊維不織布 T=20 137N/5cm	m2	0.600	
ポリエチレン系ネット	網目25mm W600	m2	0.600	
土壤改良材①	真珠岩パーライト	L	48.750	
土壤改良材②	バーク堆肥	L	48.750	
客土	購入客土	m3	0.195	
混合攪拌、敷均し	人力施工	m3	0.585	

数量表（編さくB） 1箇所あたり

項目名	材料名	単位	数量	備考
松杭丸太	L=1200 末口径120	本	7.000 (3.500)	
吸出防止マット	ヤシ繊維不織布 T=20 137N/5cm	m2	1.600 (0.900)	
ポリエチレン系ネット	網目25mm W600	m2	1.600 (0.900)	
土壤改良材①	真珠岩パーライト	L	36.563 (18.281)	
土壤改良材②	バーク堆肥	L	36.563 (18.281)	
客土	購入客土	m3	0.146 (0.073)	
混合攪拌、敷均し	人力施工	m3	0.439 (0.219)	

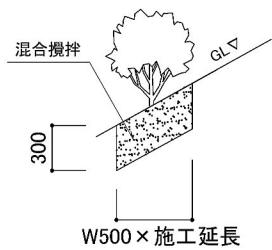
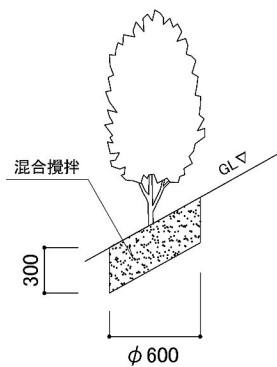
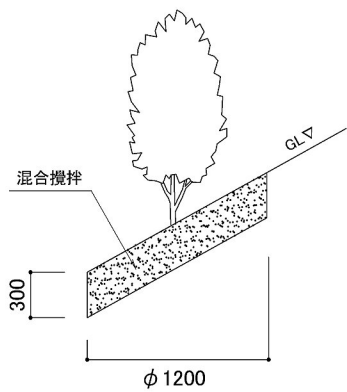
※編さくBの検測数量は、両側で1箇所とする。
※数量表の（ ）内に示す数量は、片側の数量を示す。

基盤改良工B（人力）（S=1:50）

《高木性未成木、中木性成木》
標準改良範囲 1.13m2/本

《高木性苗木》
標準改良範囲 0.28m2/本

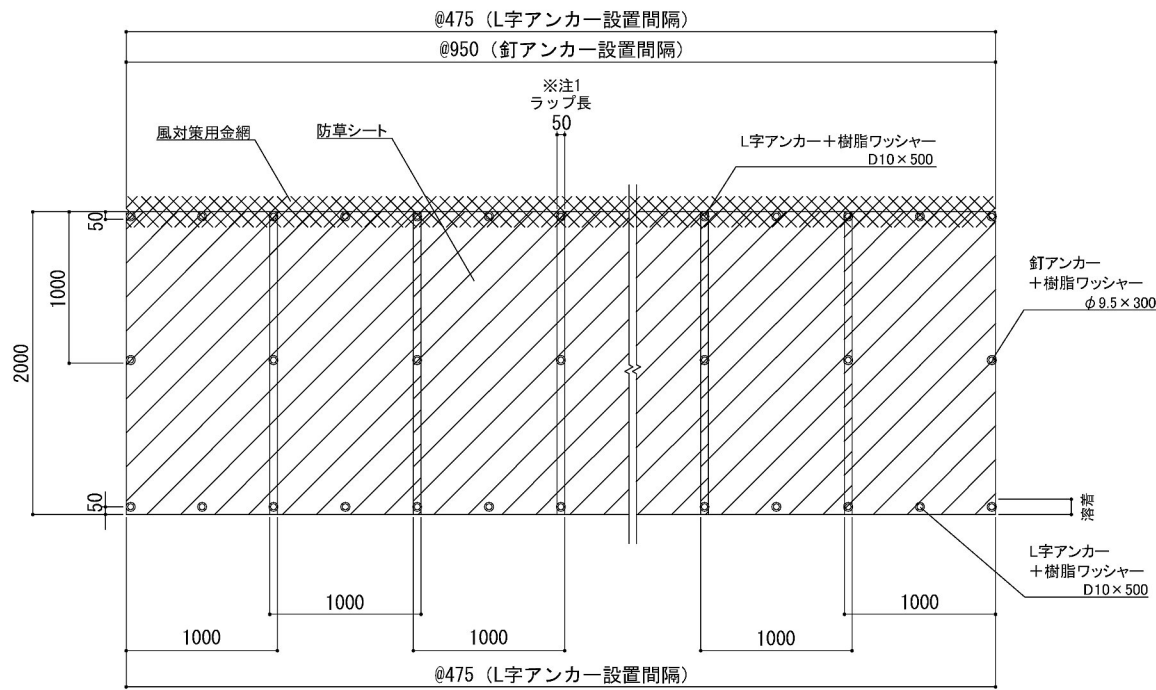
《低木》
標準改良範囲 0.25m2/株



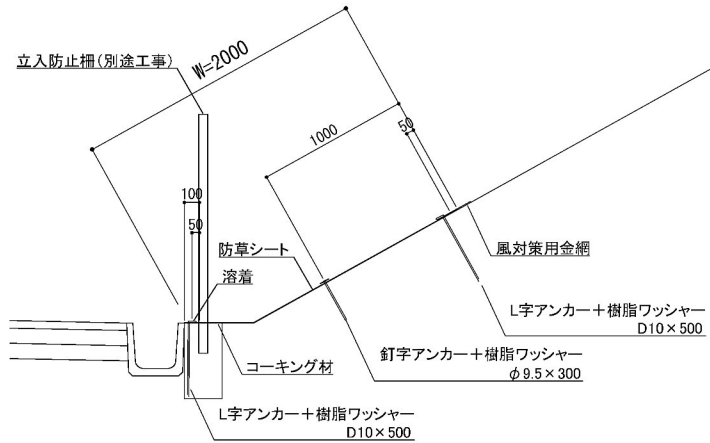
数量表 1m2あたり

項目名	材料名	単位	数量	備考
無機質系土壌改良剤	真珠岩系パーライト	L	30.0	
有機質系土壌改良剤	バーク堆肥	L	30.0	

防草シート（S=1:50）



平面図



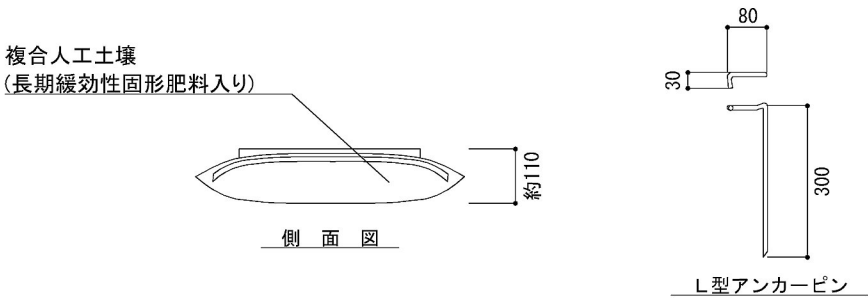
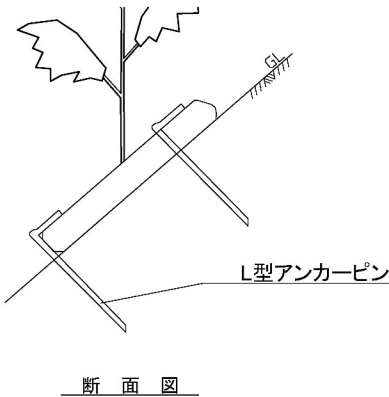
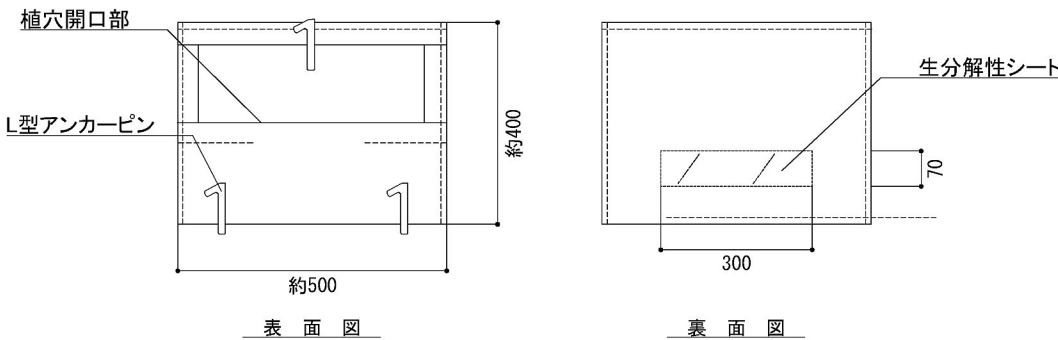
断面図

数量表				100m2あたり
項目名	材料名	単位	数量	備考
防草シート	1000(W)×8000(L)×3(t)	本	15.0	改質アスファルト系
プライマー	15Kg缶	缶	0.07	
釘アンカー	Φ9.5×300	本	49	
L字アンカー	D10×500	本	194	
樹脂ワッシャー	外径Φ60	個	243	
風対策用金網	200(W)×30m(L)	巻	1.51	
ミネラル	5Kg/袋	袋	0.17	
コーキング材	320ml	本	1.70	

仕様
厚み: 3.0mm～5.0mm
引張強度: 100N/cm以上
遮光率: 100%

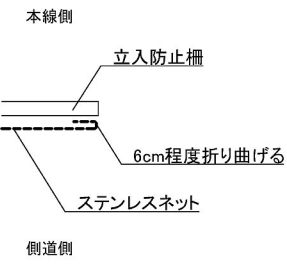
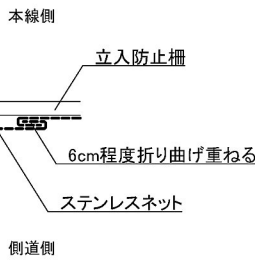
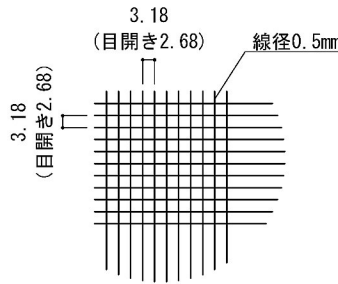
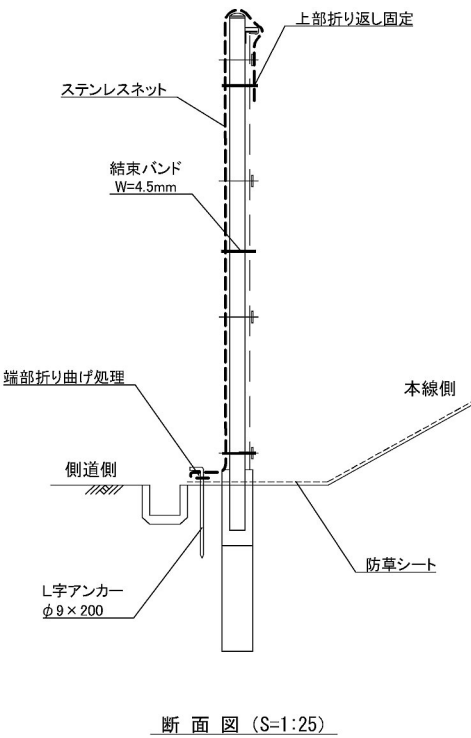
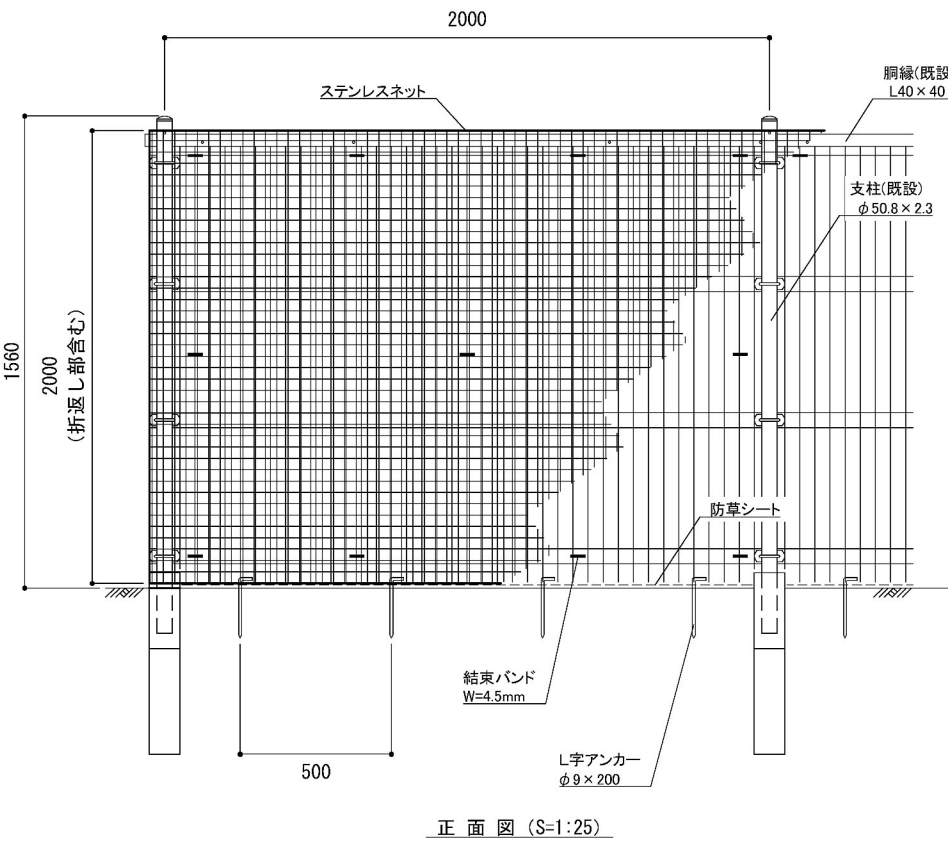
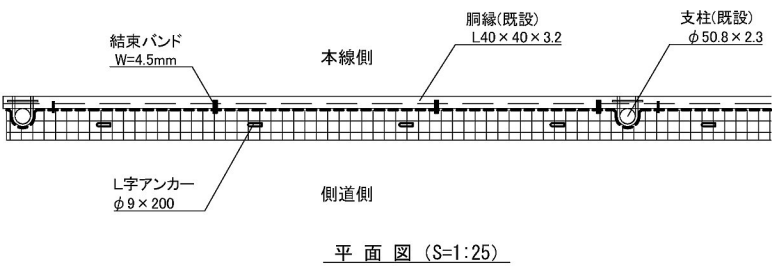
首都圏中央連絡自動車道 坂東IC～牛久阿見IC間造園工事			
図面の種類	部分詳細図（2）		
縮尺	図示	図面番号	22 / 23
設計会社名	株式会社ネクスコ東日本エンジニアリング		
施工会社名			
事務所名	東日本高速道路株式会社 関東支社 つくば工務所		

植栽パック 参考図（S=1:15）



数量表		1基あたり			
項目名	材料名	単位	数量	備考	
本体	外装	H=約400 W=約500 t=約110（耐候性ポリエステルシート）	枚	1.0	
	根系進出部	H=70 W=300（生分解性シート）	枚	1.0	
	内部	複合人工土壌（長期緩効性固形肥料入り）	L	20.0	
L型アンカーピン	W=30/80 L=300 Φ8mm（鉄製）	本	3.0		

クズ登はん防止ネット 参考図（S=図示）



数量表		2mあたり			
項目名	材料名	単位	数量	備考	
ステンレスネット	線径0.5mm、W2000	m	2.0	SUS304	
結束バンド	W4.5×L298	本	11.0		
L字アンカー	Φ9×200	本	4.0		

首都圏中央連絡自動車道 坂東IC～牛久阿見IC間造園工事			
図面の種類	部分詳細図（3）		
縮尺	図示	図面番号	23 / 23
設計会社名	株式会社ネクスコ東日本エンジニアリング		
施工会社名			
事務所名	東日本高速道路株式会社 関東支社 つくば工務所		